

物件種目	[事業用] 店舗・事務所		
物件名	エルパッツォ六甲道		
号室名	1階（1階部分）		
所在地	〒657-0035 兵庫県神戸市灘区友田町4丁目3-4		
交通	阪神本線「新在家」徒歩3分		
建築構造	鉄骨造 地上3階		
間取タイプ	テナント		
専有面積	31㎡	開口部方位	
築年	1998年09月		
現況/入居時期	空室 / 即入		
賃料	96,800 円		
共益費・管理費			
敷金	なし		
礼金	なし		
保証金	なし	償却・敷引	なし
更新料	なし		
契約期間	普通借家 2年間		
町内会費			
駐車場			

## 備考

1年未満に解約の場合、賃料1ヶ月分の違約金が必要です。

重飲食可。何商でも相談可能です。  
ただし、官公庁(保健所・消防署・警察等)及び近隣の許可・承諾は借主の責任と負担で手続きを行ってください。

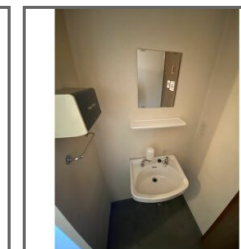
雨漏りによる動産の被害については補償致しません。  
また、雨漏り以外の全ての補修費用は借主負担です。  
(内装は残置物です。)

## 設備

【テナント設備】 居抜き・飲食店可 【その他】 電気・ガス(都市ガス)・水道(公営)・排水(公共下水)

## 条件

【条件】 事務所利用可能・保証会社利用必須



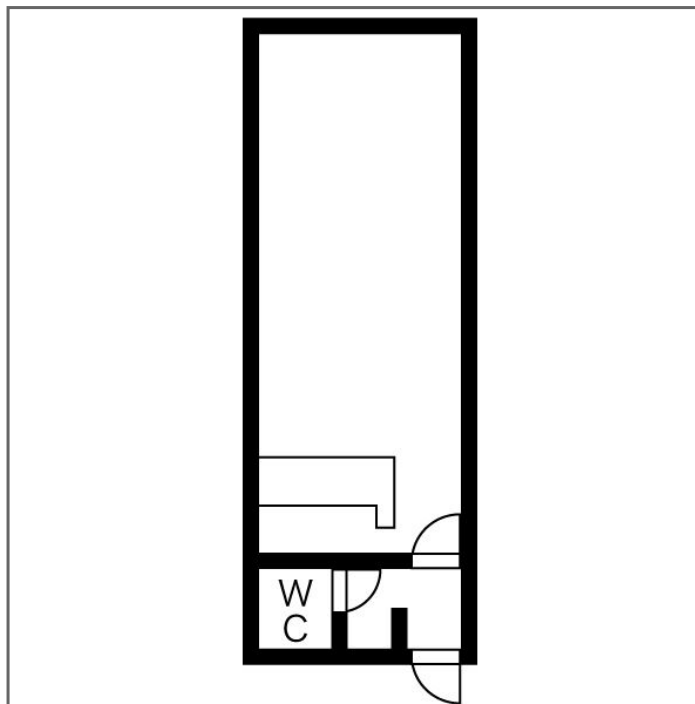
敷金ゼロ

~~敷金~~

礼金ゼロ

~~礼金~~

内覧可能



この資料は物件の概略紹介資料になります。写真、間取図面、設備、概要などが現況と異なる場合は現況優先となります。

特記事項：  
法人契約可・保険：保険要加入 当社指定 2年契約

兵庫県知事免許(9)第9120号 (公社)全日本不動産協会 全国賃貸管理ビジネス協会 (公社)近畿地区不動産公正取引協議会加盟 (公社)不動産保証協会

# 日生住建株式会社

神戸市中央区二宮町4丁目7-4

TEL：078-272-1000 FAX：078-272-2700

取引態様：貸主代理