

物件種目	[住居用] マンション		
物件名	GSハイム元町		
号室名	702（7階部分）		
所在地	〒650-0012 兵庫県神戸市中央区北長狭通 7 丁目2-4		
交通	神戸東西線「西元町」徒歩2分		
建築構造	鉄骨鉄筋コンクリート造 地上11階		
間取タイプ	ワンルーム		
専有面積	13.11㎡	開口部方位	東南
築年	1985年05月		
現況/入居時期	空室 / 2026年1月中旬		
賃料	35,000 円		
共益費・管理費	4,000円		
敷金	なし		
礼金	なし		
保証金	なし	償却・敷引	なし
更新料	なし		
契約期間	普通借家 2年間		
町内会費			
駐車場			

備 考

室内は禁煙です。 保証人なし相談可能
給湯基本料金1,800円/月 及び使用料が別途管理組合から請求されます。

1年未満に解約の場合、賃料1ヶ月分の違約金が必要です。
室内天井の照明は残置物です。
雨漏り・上階からの漏水による動産の被害については補償しません。
契約書は登記簿に基づく専有面積記載となります。

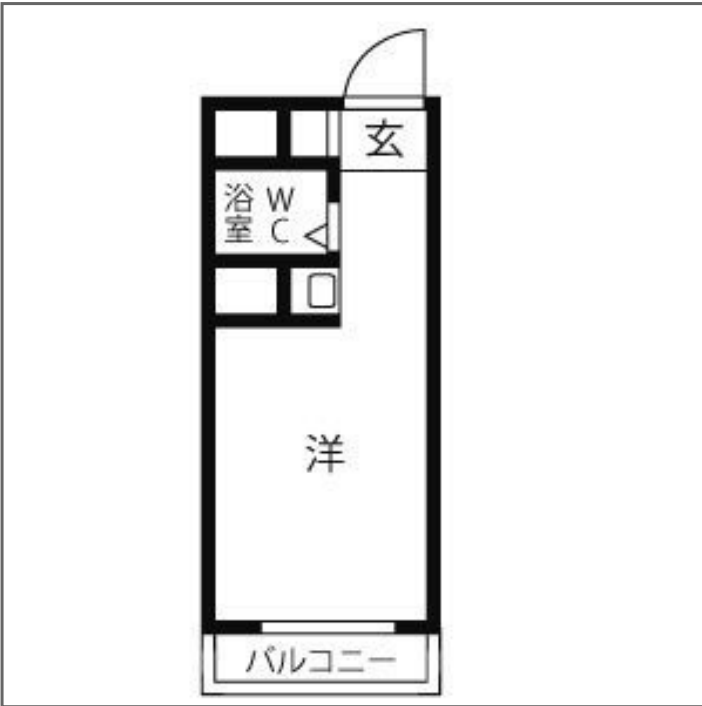
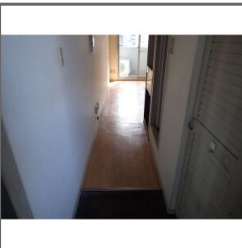
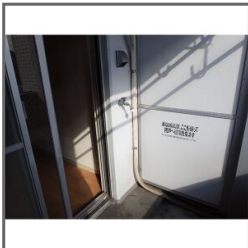
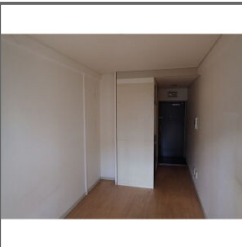
エアコン新品予定

設 備

【キッチン】 IHクッキングヒーター（1口） 【水廻り】 風呂（ユニットバス）・トイレ（水洗）・洗面台（浴室内）・洗濯機置場（屋外） 【冷暖房】 エアコン（冷暖房） 【セキュリティ】 オートロック・管理人（巡回）・防犯カメラ・インターホン（カメラ付き） 【その他】 エレベーター・オートバイ駐輪場・自転車置場・電気・水道（公営）・排水（公共下水）・バルコニー／ベランダ・網戸・分譲タイプ・フロアタイル

条 件

【条件】 保証会社利用必須



この資料は物件の概略紹介資料になります。写真、間取図面、設備、概要などが現況と異なる場合は現況優先となります。

特記事項：
法人契約可・保険：保険要加入 当社指定 2年契約 16,000円（「地震災害一時金特約」を付ける場合は別途4,000円）・鍵交換代（ダブルロック）：19,800円（契約時）

兵庫県知事免許(9)第9120号 (公社)全日本不動産協会 全国賃貸管理ビジネス協会 (公社)近畿地区不動産公正取引協議会加盟 (公社)不動産保証協会

日生住建株式会社

神戸市中央区二宮町 4 丁目7-4

TEL：078-272-1000 FAX：078-272-2700

取引態様：貸主代理