

物件種目	[住居用] マンション		
物件名	エスリード三宮第2		
号室名	503 (5階部分)		
所在地	〒651-0083 兵庫県神戸市中央区浜辺通 6 丁目2-21		
交通	東海道線「三ノ宮」徒歩11分		
建築構造	鉄筋コンクリート造 地上10階 地下1階		
間取タイプ	1K		
専有面積	18.97㎡	開口部方位	北
築年	1998年10月		
現況/入居時期	空室 / 2026年6月下旬		
賃料	50,000 円		
共益費・管理費	6,000円		
敷金	なし		
礼金	なし		
保証金	なし	償却・敷引	なし
更新料	なし		
契約期間	普通借家 2年間		
町内会費			
駐車場			

## 備考

1年未満に解約の場合、賃料1ヶ月分の違約金が必要です。  
室内天井の照明は残置物です。  
雨漏り・上階からの漏水による動産の被害については補償しません。  
契約書は登記簿に基づく専有面積記載となります。

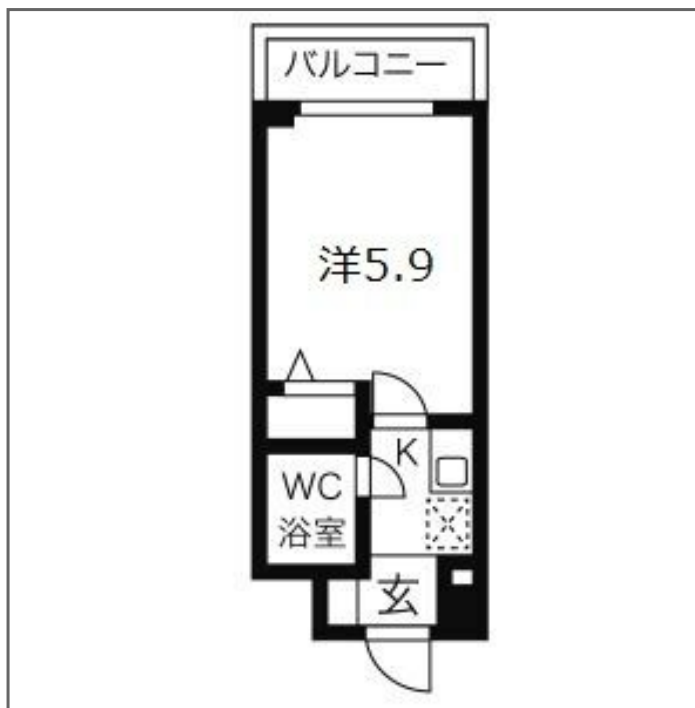
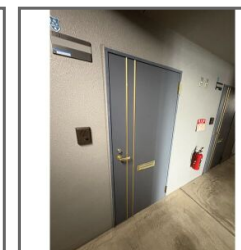
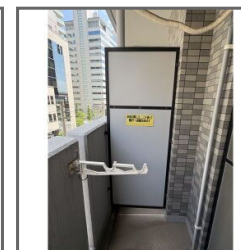
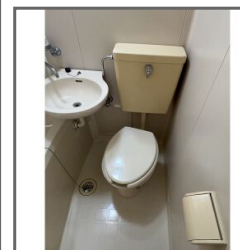
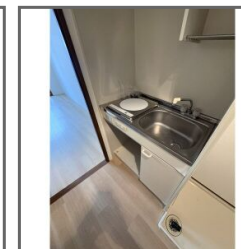
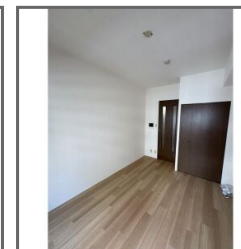
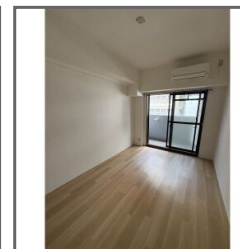
保証人なし相談可能

## 設備

【キッチン】 給湯器(都市ガス)・IHクッキングヒーター(1口) 【水廻り】 風呂(ユニットバス)・トイレ(水洗)・洗面台(浴室内)・洗濯機置場(室内) 【冷暖房】 エアコン(冷暖房) 【収納】 シューズボックス 【セキュリティ】 オートロック・管理人(日勤)・防犯カメラ・インターホン(カメラ付き) 【その他】 専用ゴミ置場・エレベーター・オートバイ駐輪場・自転車置場・電気・ガス(都市ガス)・水道(公営)・排水(公共下水)・バルコニー/ベランダ・網戸・分譲タイプ・フロアタイル・日当たり良好

## 条件

【条件】 保証会社利用必須



この資料は物件の概略紹介資料になります。写真、間取図面、設備、概要などが現況と異なる場合は現況優先となります。

## 特記事項：

法人契約可・保険：保険要加入 当社指定 2年契約 16,000円(「地震災害一時金特約」をつける 場合は 別途4,000円)・鍵交換代：19,800円(契約時)

兵庫県知事免許(9)第9120号 (公社)全日本不動産協会 全国賃貸管理ビジネス協会 (公社)近畿地区不動産公正取引協議会加盟 (公社)不動産保証協会

**日生住建株式会社**

神戸市中央区二宮町 4 丁目7-4

TEL：078-272-1000 FAX：078-272-2700

取引態様：貸主代理