

物件種目	[住居用] マンション		
物件名	ライオンズマンション若江東二番館		
号室名	1501 (15階部分)		
所在地	〒578-0935 大阪府東大阪市若江東町2丁目7-2		
交通	近鉄奈良線「若江岩田」徒歩15分		
建築構造	鉄骨鉄筋コンクリート造 地上15階		
間取タイプ	3LDK		
専有面積	86㎡	開口部方位	南
築年	1992年01月		
現況/入居時期	空室 / 2024年7月上旬		
賃料	80,000 円		
共益費・管理費	5,000円		
敷金	なし		
礼金	なし		
保証金	なし	償却・敷引	なし
更新料	なし		
契約期間	普通借家 2年間		
町内会費			
駐車場			

## 備考

別途管理組合から水道料金が請求されます。

1年未満に解約の場合、賃料1ヶ月分の違約金が必要です。  
エアコン・ウォシュレット・室内天井の照明は残置物です。  
雨漏り・上階からの漏水による動産の被害については補償しません。  
契約書は登記簿に基づく専有面積記載となります。

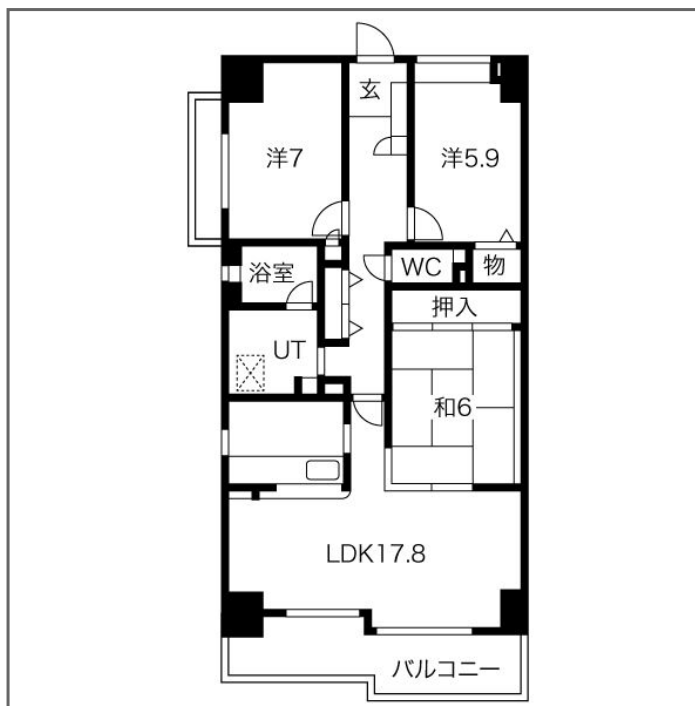
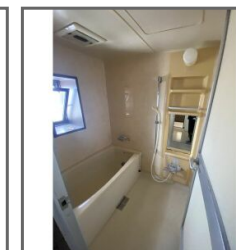
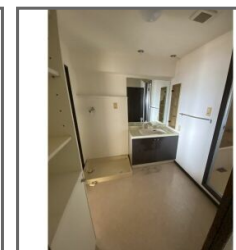
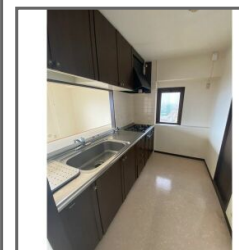
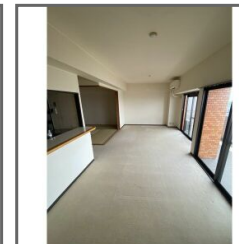
保証人なし相談可能

## 設備

【位置】角部屋・最上階 【キッチン】給湯器(都市ガス)・ガスコンロ(3口以上)・カウンターキッチン 【水廻り】風呂(ユニットバス)・トイレ(水洗)・洗面台(独立)・バス・トイレ別・洗濯機置場(室内) 【収納】シューズボックス 【放送・通信】光ファイバー 【セキュリティ】オートロック・管理人(日勤)・防犯カメラ・インターホン(カメラ付き) 【その他】専用ごみ置場・エレベーター・オートバイ駐輪場・自転車置場・電気・ガス(都市ガス)・水道(公営)・排水(公共下水)・バルコニー/ベランダ・網戸・分譲タイプ・日当たり良好

## 条件

【条件】保証会社利用必須



この資料は物件の概略紹介資料になります。写真、間取図面、設備、概要などが現況と異なる場合は現況優先となります。

## 特記事項:

法人契約可・保険: 保険要加入 当社指定 2年契約 20,000円(「地震災害一時金特約」を付ける場合は別途4,000円)・鍵交換代(ダブルロック): 27,500円(契約時)

兵庫県知事免許(9)第9120号 (公社)全日本不動産協会 全国賃貸管理ビジネス協会 (公社)近畿地区不動産公正取引協議会加盟 (公社)不動産保証協会

## 日生住建株式会社

神戸市中央区二宮町4丁目7-4

TEL: 078-272-1000 FAX: 078-272-2700

取引態様: 貸主代理