

物件種目	[住居用] マンション		
物件名	エルパラッツォ京橋		
号室名	506 (5階部分)		
所在地	〒536-0016 大阪府大阪市城東区蒲生2丁目7-43		
交通	環状線「京橋」徒歩7分		
建築構造	鉄筋コンクリート造 地上5階		
間取タイプ	1LDK		
専有面積	32㎡	開口部方位	東
築年	1973年03月		
現況/入居時期	空室 / 2026年6月中旬		
賃料	62,000 円		
共益費・管理費	3,000円		
敷金	なし		
礼金	なし		
保証金	なし	償却・敷引	なし
更新料	なし		
契約期間	普通借家 2年間		
町内会費			
駐車場			

備考

駐輪場:入居人数を超える駐輪は1台につき500円/月。
バイク50ccまで1,000円/月・250ccまで2,000円/月。それ以上は駐輪不可。

1年未満に解約の場合、賃料1ヶ月分の違約金が必要です。
室内天井の照明は残置物です。
雨漏り・上階からの漏水による動産の被害については補償しません。
契約書は登記簿に基づく専有面積記載となります。

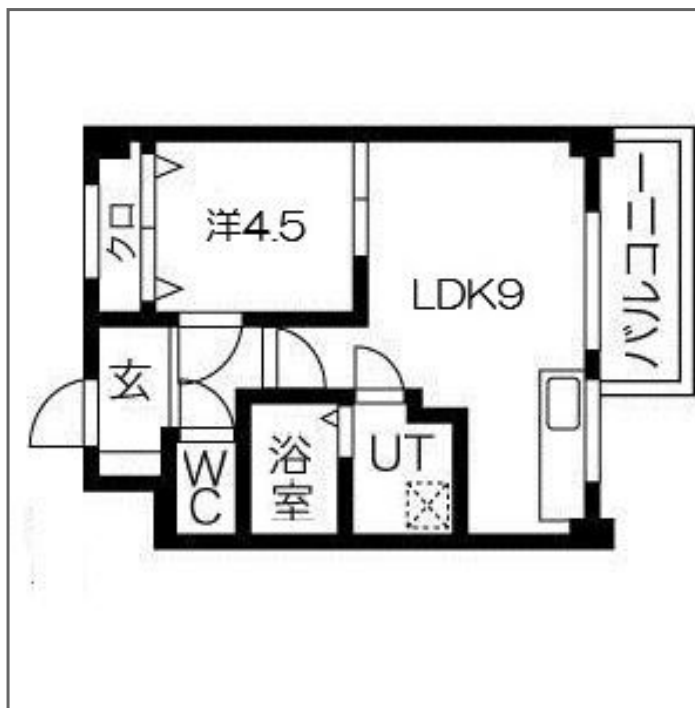
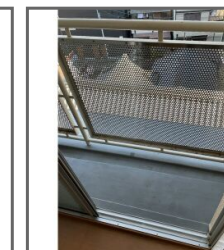
保証人なし相談可能

設備

【位置】最上階【キッチン】給湯器(都市ガス)・ガスコンロ設置可【水廻り】風呂(ユニットバス)・トイレ(水洗)・洗面台(独立)・バス・トイレ別・洗濯機置場(室内)【冷暖房】エアコン(冷暖房)【放送・通信】光ファイバー【セキュリティ】インターホン(カメラ付き)【その他】専用ゴミ置場・オートバイ駐輪場・自転車置場・電気・ガス(都市ガス)・水道(公営)・排水(公共下水)・バルコニー/ベランダ・網戸・フローリング

条件

【条件】保証会社利用必須



この資料は物件の概略紹介資料になります。写真、間取図面、設備、概要などが現況と異なる場合は現況優先となります。

特記事項:

法人契約可・保険: 保険要加入 当社指定 2年契約 20,000円(「地震災害一時金特約」を付ける場合は別途4,000円)・鍵交換代: 19,800円(契約時)

兵庫県知事免許(9)第9120号(公社)全日本不動産協会 全国賃貸管理ビジネス協会(公社)近畿地区不動産公正取引協議会加盟(公社)不動産保証協会

日生住建株式会社

神戸市中央区二宮町4丁目7-4

TEL: 078-272-1000 FAX: 078-272-2700

取引態様: 貸主代理