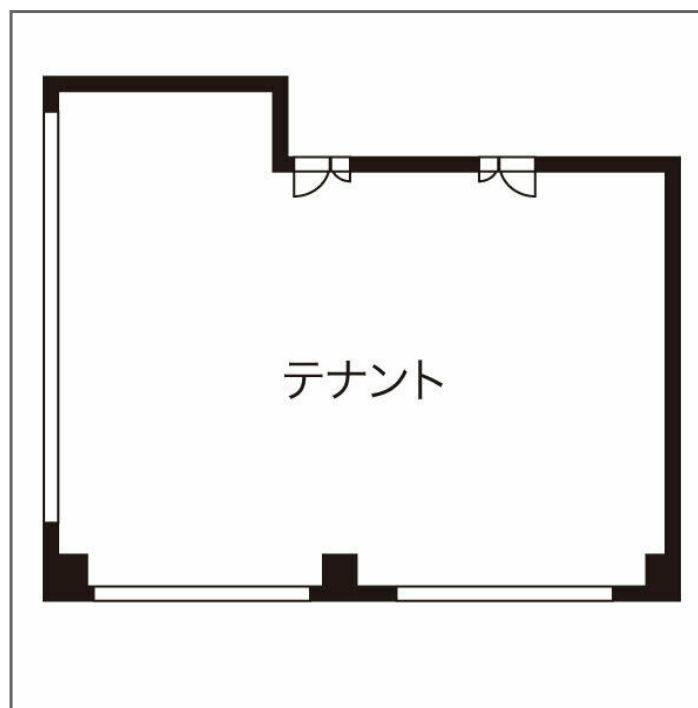
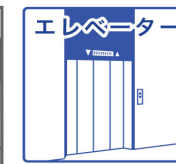
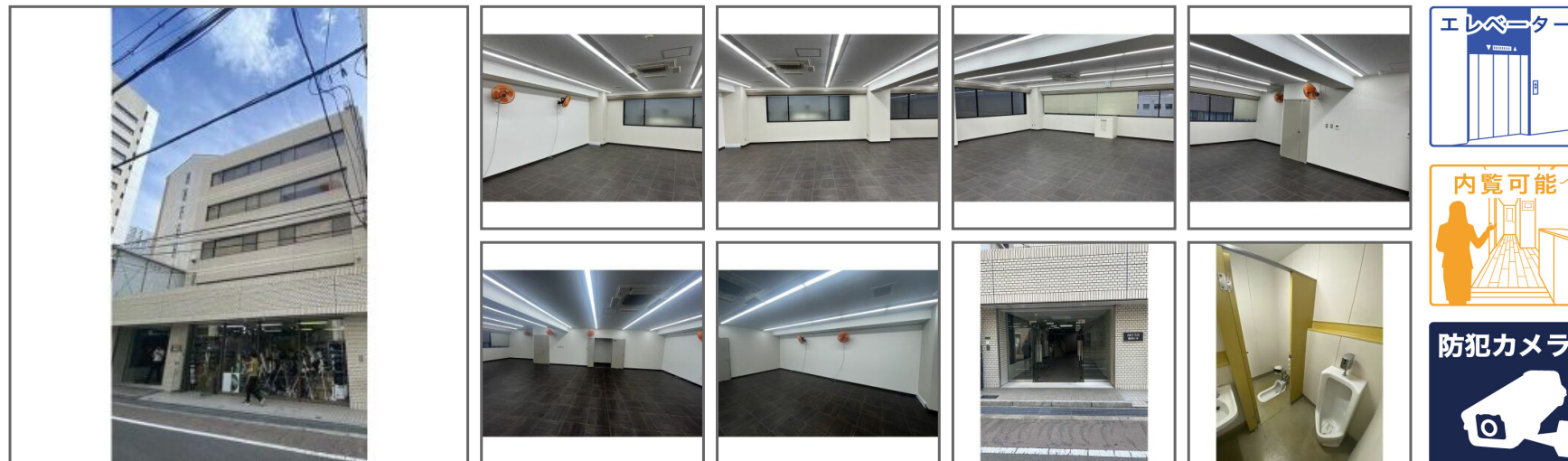


|   |                                |       |    |
|---|--------------------------------|-------|----|
| 物件種目  | [事業用] 事務所                      |       |    |
| 物件名   | NITTO梅田ビル                      |       |    |
| 号室名   | 5F西（5階部分）                      |       |    |
| 所在地   | 〒530-0012<br>大阪府大阪市北区芝田2丁目9-18 |       |    |
| 交通  | 御堂筋線「梅田」徒歩6分<br>東海道線「大阪」徒歩7分   |       |    |
| 建築構造  | 鉄筋コンクリート造 地上5階                 |       |    |
| 間取タイプ   | テナント                           |       |    |
| 専有面積  | 108㎡                           | 開口部方位 |    |
| 築年  | 1986年01月                       |       |    |
| 現況/入居時期   | 空室 / 即入                        |       |    |
| 賃料  | 627,000 円                      |       |    |
| 共益費・管理費   | 0円                             |       |    |
| 敷金  | なし                             |       |    |
| 礼金  | なし                             |       |    |
| 保証金   | なし                             | 償却・敷引 | なし |
| 更新料   | なし                             |       |    |
| 契約期間  | 普通借家 2年間                       |       |    |
| 町内会費  |                                |       |    |
| 駐車場   |                                |       |    |
| <b>備考</b>   |                                |       |    |
| セコム有<br>別途電気料金が請求されます。  |                                |       |    |
| 1年未満に解約の場合、賃料1ヶ月分の違約金が必要です。<br>エアコン・扇風機・室内天井の照明は残置物です。<br>雨漏り・上階からの漏水による動産の被害については補償しません。 |                                |       |    |
| 管理費は賃料に含まれます。<br>水道・ガスの引き込みはありません。  |                                |       |    |
| <b>設備</b>   |                                |       |    |
| 【位置】 角部屋・最上階 【水廻り】 トイレ（共同） 【セキュリティ】<br>防犯カメラ 【その他】 専用ごみ置場・エレベーター・電気                       |                                |       |    |
| <b>条件</b>   |                                |       |    |
| 【条件】 事務所利用可能・保証会社利用必須   |                                |       |    |



この資料は物件の概略紹介資料になります。写真、間取図面、設備、概要などが現況と異なる場合は現況優先となります。

特記事項：  
法人契約可・保険：保険要加入 2年契約

兵庫県知事免許(9)第9120号 (公社)全日本不動産協会 全国賃貸管理ビジネス協会 (公社)近畿地区不動産公正取引協議会加盟 (公社)不動産保証協会

**日生住建株式会社**

神戸市中央区二宮町4丁目7-4

TEL：078-272-1000 FAX：078-272-2700

取引態様：貸主代理