

物件種目	[事業用] 店舗・事務所		
物件名	エルパラッツォ駒ヶ林		
号室名	201 (2階部分)		
所在地	〒653-0043 兵庫県神戸市長田区駒ヶ林町5丁目10-7		
交通	海岸線「駒ヶ林」徒歩7分		
建築構造	鉄筋コンクリート造 地上3階		
間取タイプ	テナント		
専有面積	25㎡	開口部方位	
築年	1970年07月		
現況/入居時期	空室 / 即入		
賃料	22,000 円		
共益費・管理費			
敷金	なし		
礼金	なし		
保証金	なし	償却・敷引	なし
更新料	なし		
契約期間	普通借家 2年間		
町内会費			
駐車場			

備考

保証会社費用(初回のみ)が0円になります
(申込から2週間以内の契約・決済、6月29日までの申込対象)
1年未満の解約は賃料2ヶ月分、1年以上2年未満の解約は賃料1ヶ月分の違約金が必要です。
雨漏り・上階からの漏水による動産・借主が設置した設備の被害については補償しません。
雨漏り以外の全ての補修費用は借主負担です。

また、トイレ等水まわりの使用及び改修にあたり専有部分外の配管工事が必要となる可能性があり、その工事費用は借主負担となります。

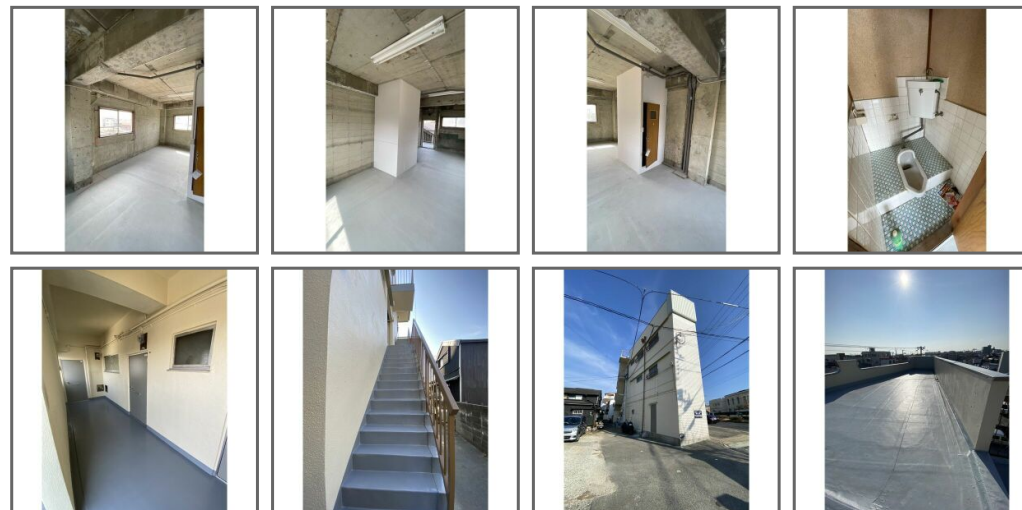
店舗相談可

設備

【位置】角部屋 【テナント設備】スケルトン 【その他】電気・水道(公営)・排水(公共下水)

条件

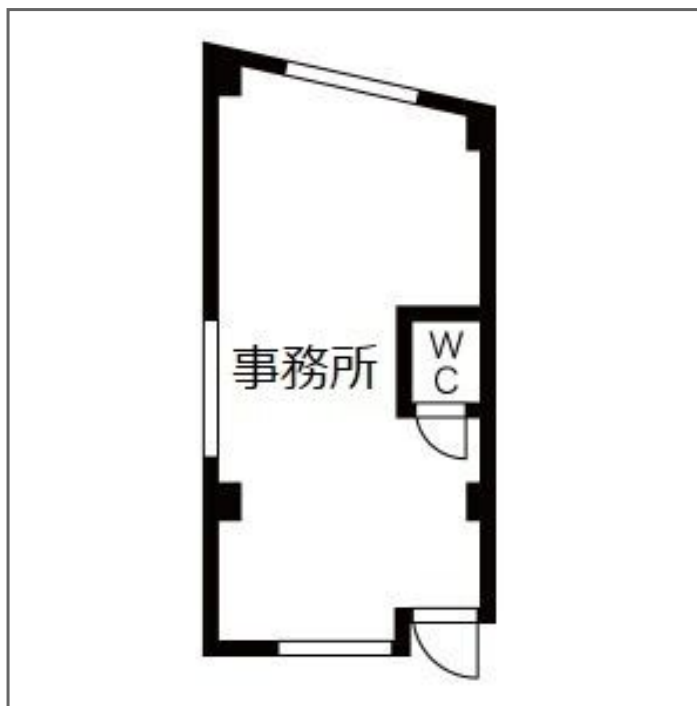
【条件】事務所利用可能・保証会社利用必須



敷金ゼロ
~~敷金~~

礼金ゼロ
~~礼金~~

内覧可能



この資料は物件の概略紹介資料になります。写真、間取図面、設備、概要などが現況と異なる場合は現況優先となります。

特記事項：
法人契約可・保険：保険要加入 当社指定 2年契約

兵庫県知事免許(9)第9120号 (公社)全日本不動産協会 全国賃貸管理ビジネス協会 (公社)近畿地区不動産公正取引協議会加盟 (公社)不動産保証協会

日生住建株式会社

神戸市中央区二宮町4丁目7-4

TEL：078-272-1000 FAX：078-272-2700

取引態様：貸主代理