

物件種目	[住居用] アパート		
物件名	鈴蘭荘		
号室名	1 (1階部分)		
所在地	〒651-1112 兵庫県神戸市北区鈴蘭台東町1丁目9-5, 9-7		
交通	神鉄有馬線「鈴蘭台」徒歩2分		
建築構造	木造 地上2階		
間取タイプ	1K		
専有面積	25㎡	開口部方位	
築年	1964年09月		
現況/入居時期	空室 / 即入		
賃料	20,000 円		
共益費・管理費	なし		
敷金	なし		
礼金	なし		
保証金	なし	償却・敷引	なし
更新料	なし		
契約期間	定期借家 1年間		
町内会費			
駐車場			

## 備考

【住居表示】1丁目9番5号

1年未満に解約の場合、賃料1ヶ月分の違約金が必要です。  
 全ての補修費用は借主負担です(雨漏り含む)。  
 雨漏り・上階からの漏水による動産の被害については補償しません。

1年更新の定期借家契約となります。

## 設備

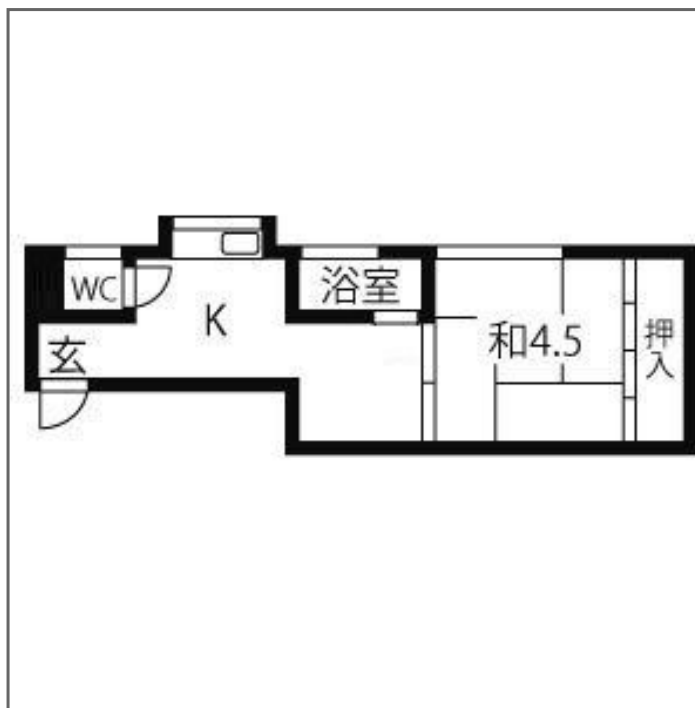
【位置】角部屋 【キッチン】ガスコンロ設置可 【水廻り】バス・トイレ別 【その他】電気・ガス(都市ガス)・水道(公営)・排水(公共下水)

## 条件

【条件】保証会社利用必須

敷金ゼロ  
~~敷金~~礼金ゼロ  
~~礼金~~

内覧可能



この資料は物件の概略紹介資料になります。写真、間取図面、設備、概要などが現況と異なる場合は現況優先となります。

特記事項：

法人契約可・保険：保険要加入 当社指定 2年契約 16,000円(「地震災害一時金特約」をつける 場合は 別途4,000円)・鍵交換代：16,500円(契約時)

兵庫県知事免許(9)第9120号 (公社)全日本不動産協会 全国賃貸管理ビジネス協会 (公社)近畿地区不動産公正取引協議会加盟 (公社)不動産保証協会

日生住建株式会社

神戸市中央区二宮町4丁目7-4

TEL：078-272-1000 FAX：078-272-2700

取引態様：貸主代理