

| | | | |
|---------|-------------------------------|-------|----|
| 物件種目 | [住居用] マンション | | |
| 物件名 | ネオダイキョー塚口 | | |
| 号室名 | 217 (2階部分) | | |
| 所在地 | 〒661-0012 兵庫県尼崎市南塚口町1丁目2-8 | | |
| 交通 | 阪急神戸線「塚口」徒歩2分 | | |
| 建築構造 | 鉄筋コンクリート造 地上6階 | | |
| 間取タイプ | ワンルーム | | |
| 専有面積 | 18.54㎡ | 開口部方位 | 南 |
| 築年 | 1984年02月 | | |
| 現況/入居時期 | 空室 / 即入 | | |
| 賃料 | 39,000 円 | | |
| 共益費・管理費 | 4,000円 | | |
| 敷金 | なし | | |
| 礼金 | なし | | |
| 保証金 | なし | 償却・敷引 | なし |
| 更新料 | なし | | |
| 契約期間 | 普通借家 2年間 | | |
| 町内会費 | | | |
| 駐車場 | | | |

備考

事務所使用の場合は別途消費税が必要です。

保証会社費用(初回のみ)・鍵交換代が0円になります
(申込から2週間以内の契約・決済、6月29日までの申込対象)
1年未満の解約は賃料2ヶ月分、1年以上2年未満の解約は賃料1ヶ月分の違約金
が必要です。

室内天井の照明は残置物です。
雨漏り・上階からの漏水による動産の被害については補償しません。
契約書は登記簿に基づく専有面積記載となります。

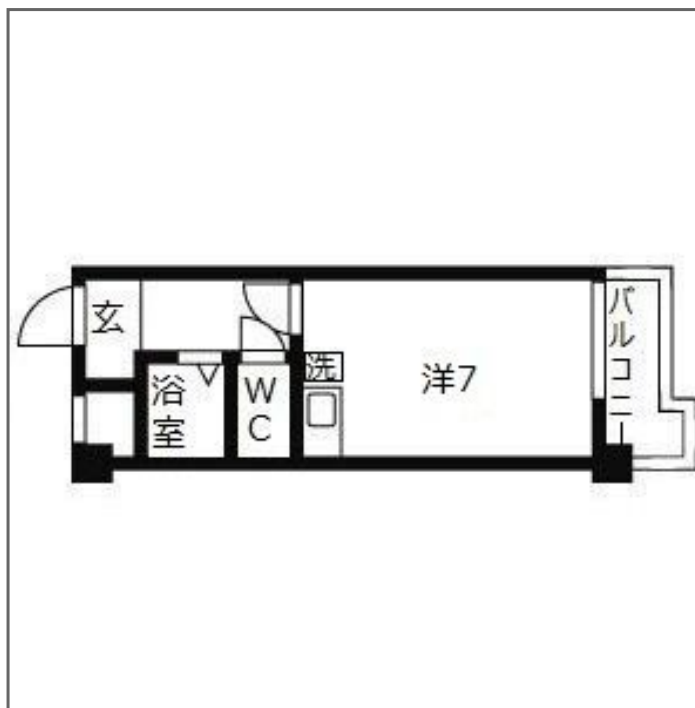
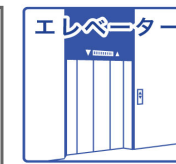
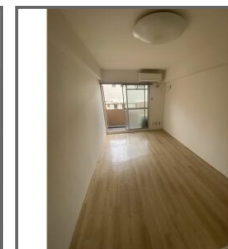
保証人なし相談可能

設備

【キッチン】 給湯器(都市ガス)・IHクッキングヒーター(1口) 【水廻り】
風呂(ユニットバス)・トイレ(水洗)・洗面台(浴室)・バス・トイレ別・洗濯機置場(室内) 【冷暖房】 エアコン(冷暖房) 【収納】 シューズボックス 【セキュリティ】 管理人(巡回)・インターホン 【その他】
エレベーター・電気・ガス(都市ガス)・水道(公営)・排水(公共下水)
・バルコニー/ベランダ・網戸・分譲タイプ・フロアタイル

条件

【条件】 事務所利用可能・保証会社利用必須



この資料は物件の概略紹介資料になります。写真、間取図面、設備、概要などが現況と異なる場合は現況優先となります。

特記事項：

法人契約可・保険：保険要加入 当社指定 2年契約 16,000円(住居の場合「地震災害一時金特約」を付ける場合は別途4,000円)・鍵交換代：16,500円(契約時)

兵庫県知事免許(9)第9120号 (公社)全日本不動産協会 全国賃貸管理ビジネス協会 (公社)近畿地区不動産公正取引協議会加盟 (公社)不動産保証協会

日生住建株式会社

神戸市中央区二宮町4丁目7-4

TEL：078-272-1000 FAX：078-272-2700

取引態様：貸主代理