

物件種目	[住居用] マンション		
物件名	エルパラッツォ熊内		
号室名	302（3階部分）		
所在地	〒651-0056 兵庫県神戸市中央区熊内町 8 丁目1-15		
交通	西神山手線「新神戸」徒歩8分		
建築構造	鉄筋コンクリート造 地上4階		
間取タイプ	1DK		
専有面積	36㎡	開口部方位	南
築年	1970年09月		
現況/入居時期	空室 / 2026年1月下旬		
賃料	46,000 円		
共益費・管理費	3,000円		
敷金	なし		
礼金	なし		
保証金	なし	償却・敷引	なし
更新料	なし		
契約期間	普通借家 2年間		
町内会費			
駐車場			

備 考

室内は禁煙です。
駐輪場:入居人数を超える自転車月額500円・バイク月額1,000円。

1年未満に解約の場合、賃料1ヶ月分の違約金が必要です。
室内天井の照明は残置物です。
雨漏り・上階からの漏水による動産の被害については補償しません。

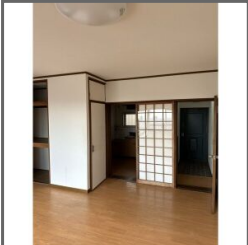
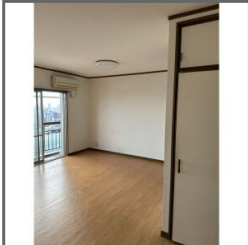
保証人なし相談可能

設 備

【キッチン】 給湯器（都市ガス）・ガスコンロ設置可 【水廻り】 風呂（ユニットバス）・トイレ（水洗）・洗面台（浴室内）・バス・トイレ別・洗濯機置場（屋外） 【冷暖房】 エアコン（冷暖房） 【収納】 シューズボックス 【放送・通信】 光ファイバー・ケーブルTV 【その他】 オートバイ駐輪場・自転車置場・電気・ガス（都市ガス）・水道（公営）・排水（公共下水）・バルコニー／ベランダ・網戸・フロアタイル

条 件

【条件】 2人入居可能・保証会社利用必須



この資料は物件の概略紹介資料になります。写真、間取図面、設備、概要などが現況と異なる場合は現況優先となります。

特記事項：
法人契約可・保険：保険要加入 当社指定 2年契約 20,000円（「地震災害一時金特約」をつける場合は 別途4,000円））・鍵交換代：19,800円（契約時）

兵庫県知事免許(9)第9120号 (公社)全日本不動産協会 全国賃貸管理ビジネス協会 (公社)近畿地区不動産公正取引協議会加盟 (公社)不動産保証協会

日生住建株式会社

神戸市中央区二宮町 4 丁目7-4

TEL：078-272-1000 FAX：078-272-2700

取引態様：貸主代理