

物件種目	[住居用] 貸家		
物件名	下山手通8丁目連棟住居(北3-1階)		
号室名			
所在地	〒650-0011 兵庫県神戸市中央区下山手通 8 丁目17-11		
交通	神戸東西線「花隈」徒歩7分		
建築構造	木造 地上1階		
間取タイプ	1DK		
専有面積	32.23㎡	開口部方位	北東
築年			
現況/入居時期	空室 / 即入		
賃料	44,000 円		
共益費・管理費	なし		
敷金	なし		
礼金	なし		
保証金	なし	償却・敷引	なし
更新料	なし		
契約期間	普通借家 2年間		
町内会費			
駐車場			

備考

室内は禁煙です。 保証人なし相談可能

事務所使用の場合は別途消費税が必要です。
保証会社費用(初回のみ)・鍵交換代が0円になります
(申込から2週間以内の契約・決済、6月29日までの申込対象)
1年未満の解約は賃料2ヶ月分、1年以上2年未満の解約は賃料1ヶ月分の違約金が必要です。

室内天井の照明は残置物です。
雨漏り・上階からの漏水による動産の被害については補償しません。

築年数不詳 家屋番号159番の6
改装後の間取りは図面と異なる場合があります。

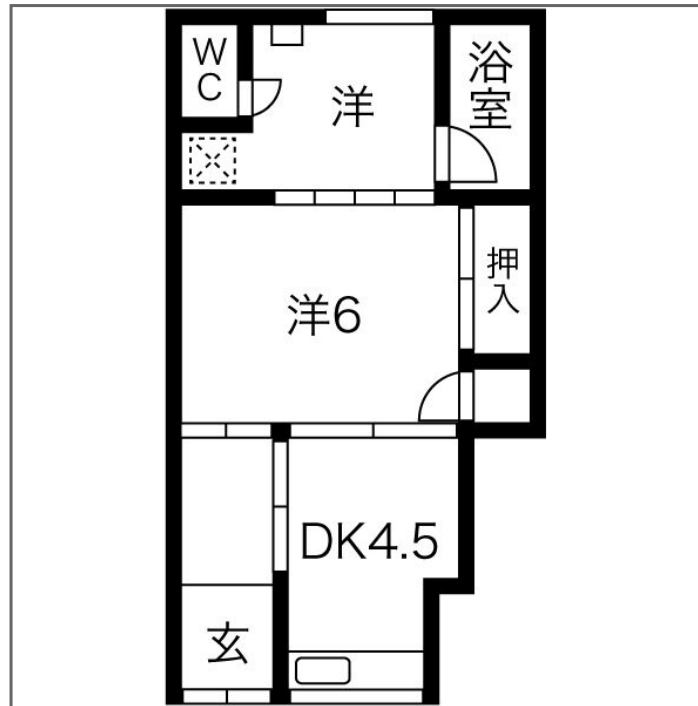
エアコン新品

設備

【キッチン】 給湯器(都市ガス)・ガスコンロ設置可 【水廻り】 風呂(ユニットバス)・トイレ(水洗)・洗面台(独立)・バス・トイレ別・洗濯機置場(室内) 【冷暖房】 エアコン(冷暖房) 【その他】 電気・ガス(都市ガス)・水道(公営)・排水(公共下水)・フロアタイル・室内物干

条件

【条件】 事務所利用可能・2人入居可能・保証会社利用必須



この資料は物件の概略紹介資料になります。写真、間取図面、設備、概要などが現況と異なる場合は現況優先となります。

特記事項：

法人契約可・保険：保険要加入 当社指定 2年契約 20,000円(住居の場合「地震災害一時金特約」を付ける場合は別途4,000円)・鍵交換代：16,500円(契約時)

兵庫県知事免許(9)第9120号 (公社)全日本不動産協会 全国賃貸管理ビジネス協会 (公社)近畿地区不動産公正取引協議会加盟 (公社)不動産保証協会

日生住建株式会社

神戸市中央区二宮町4丁目7-4

TEL：078-272-1000 FAX：078-272-2700

取引態様：貸主