

物件種目	[住居用] マンション		
物件名	ル・パレ本山中		
号室名	301（3階部分）		
所在地	〒658-0016 兵庫県神戸市東灘区本山中町 2 丁目5-9		
交通	東海道線「甲南山手」徒歩10分		
建築構造	鉄筋コンクリート造 地上4階		
間取タイプ	1K		
専有面積	16㎡	開口部方位	北
築年	1984年04月		
現況/入居時期	空室 / 即入		
賃料	35,000 円		
共益費・管理費	3,000円		
敷金	なし		
礼金	なし		
保証金	なし	償却・敷引	なし
更新料	なし		
契約期間	普通借家 2年間		
町内会費			
駐車場			

備 考

室内は禁煙です。 保証人なし相談可能  
自転車1000円/月・バイク2000円/月

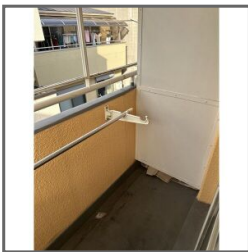
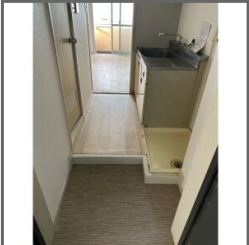
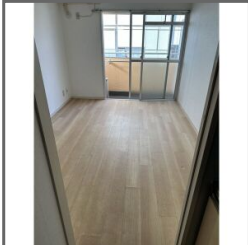
保証会社費用(初回のみ)・鍵交換代が0円になります  
(申込から2週間以内の契約・決済、1月31日までの申込対象)  
1年未満の解約は賃料2ヶ月分、1年以上2年未満の解約は賃料1ヶ月分の違約金が必要です。  
店舗・事務所・倉庫、外国人(永住者を除く)の場合は初回保証料50%をご負担いただきます。  
室内天井の照明は残置物です。  
雨漏り・上階からの漏水による動産の被害については補償しません。

設 備

【位置】 角部屋 【キッチン】 給湯器（都市ガス）・ガスコンロ設置可 【水廻り】 風呂（ユニットバス）・トイレ（水洗）・洗面台（浴室内）・洗濯機置場（室内） 【冷暖房】 エアコン（冷暖房） 【放送・通信】 光ファイバー 【セキュリティ】 インターホン 【その他】 オートバイ駐輪場・自転車置場・電気・ガス（都市ガス）・水道（公営）・排水（公共下水）・バルコニー/ベランダ・網戸・フロアタイル

条 件

【条件】 保証会社利用必須



この資料は物件の概略紹介資料になります。写真、間取図面、設備、概要などが現況と異なる場合は現況優先となります。

特記事項：  
法人契約可・保険：保険要加入 当社指定 2年契約 16,000円（「地震災害一時金特約」を付ける場合別途4,000円）・鍵交換代：19,800円（契約時）

兵庫県知事免許(9)第9120号 (公社)全日本不動産協会 全国賃貸管理ビジネス協会 (公社)近畿地区不動産公正取引協議会加盟 (公社)不動産保証協会

日生住建株式会社

神戸市中央区二宮町 4 丁目7-4

TEL：078-272-1000 FAX：078-272-2700

取引態様：貸主代理