

物件種目	[住居用] マンション		
物件名	エルパラッツォ熊内		
号室名	301 (3階部分)		
所在地	〒651-0056 兵庫県神戸市中央区熊内町8丁目1-15		
交通	西神山手線「新神戸」徒歩8分		
建築構造	鉄筋コンクリート造 地上4階		
間取タイプ	1DK		
専有面積	36㎡	開口部方位	東南
築年	1970年09月		
現況/入居時期	空室 / 即入		
賃料	52,000 円		
共益費・管理費	3,000円		
敷金	なし		
礼金	なし		
保証金	なし	償却・敷引	なし
更新料	なし		
契約期間	普通借家 2年間		
町内会費			
駐車場			

## 備考

室内は禁煙です。 保証人なし相談可能  
駐輪場: 入居人数を超える自転車月額500円・バイク月額1,000円。

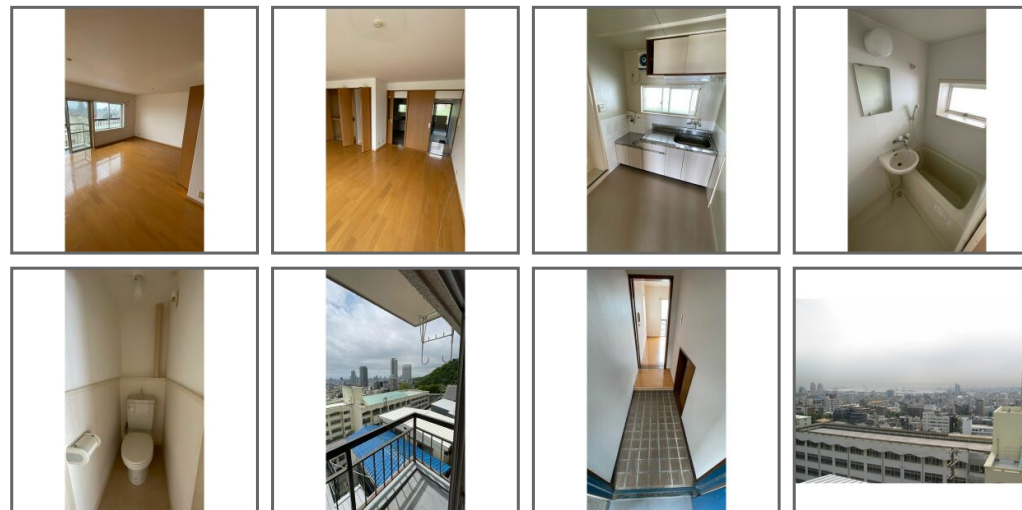
保証会社費用(初回のみ)・鍵交換代が0円になります  
(申込から2週間以内の契約・決済、6月29日までの申込対象)  
1年未満の解約は賃料2ヶ月分、1年以上2年未満の解約は賃料1ヶ月分の違約金が必要です。  
室内天井の照明は残置物です。  
雨漏り・上階からの漏水による動産の被害については補償しません。

## 設備

【位置】 角部屋 【キッチン】 給湯器(都市ガス)・ガスコンロ設置可 【水廻り】 風呂(ユニットバス)・トイレ(水洗)・洗面台(浴室内)・バス・トイレ別・洗濯機置場(屋外) 【冷暖房】 エアコン(冷暖房) 【放送・通信】 光ファイバー 【セキュリティ】 インターホン 【その他】 オートバイ駐輪場・自転車置場・電気・ガス(都市ガス)・水道(公営)・排水(公共下水)・バルコニー/ベランダ・網戸・フロアタイル・日当たり良好

## 条件

【条件】 保証会社利用必須



バルコニー



コンロ設置可



浴トイレ別



この資料は物件の概略紹介資料になります。写真、間取図面、設備、概要などが現況と異なる場合は現況優先となります。

特記事項：

法人契約可・保険：保険要加入 当社指定 2年契約 20,000円（「地震災害一時金特約」を付ける場合は別途4,000円）・鍵交換代：16,500円（契約時）

兵庫県知事免許(9)第9120号 (公社)全日本不動産協会 全国賃貸管理ビジネス協会 (公社)近畿地区不動産公正取引協議会加盟 (公社)不動産保証協会

**日生住建株式会社**

神戸市中央区二宮町4丁目7-4

TEL：078-272-1000 FAX：078-272-2700

取引態様：貸主代理