

物件種目	[住居用] マンション		
物件名	ネオハイツ内本町		
所在地	大阪府大阪市中央区内本町 2 丁目4-10		
交通	谷町線「谷町四丁目」徒歩6分		
建築構造	鉄骨鉄筋コンクリート造 地上14階		
号室名	710（7階部分）		
間取タイプ	1DK		
専有面積	24.99㎡	開口部方位	西
築年	1982年01月		
現況/入居時期	空室 / 即入		
賃料	50,000 円		
共益費・管理費	7,000円		
敷金	なし		
礼金	150,000円		
保証金	なし	償却・敷引	なし
更新料	なし		
契約期間	2年間		
町内会費			
駐車場			

備 考

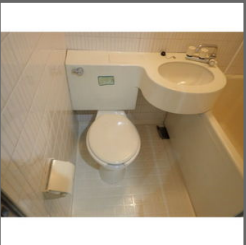
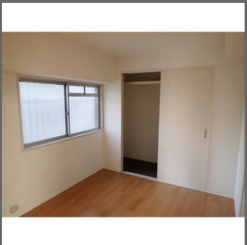
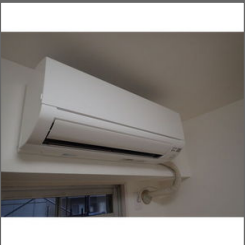
エアコン新品

事務所使用の場合は別途消費税が必要です。

1年未滿に解約の場合、ハウスクリーニング費用20,000円が必要です。  
室内天井の照明は残置物です。

設 備

【位置】 角部屋 【条件】 事務所利用可能・保証会社利用必須・2人入居可能  
【キッチン】 給湯器（ガス）・ガステーブル 【水廻り】 洗濯機置場（屋外）・風呂（ユニットバス）・洗面台（浴室内）・トイレ（水洗） 【冷暖房】 エアコン（冷暖房） 【セキュリティ】 管理人（日勤）・オートロック・防犯カメラ 【その他】 ガス（都市ガス）・分譲タイプ・専用ごみ置場・排水（公共下水）・電気・網戸・水道（公営）・自転車置場・エレベーター・バルコニー／ベランダ



この資料は物件の概略紹介資料になります。間取図面、設備、概要などが現況と異なる場合は現況優先となります。

特記事項：  
法人契約可・保険：保険要加入 当社指定 2年契約 16,000円（住居の場合）・鍵交換費用：15,000円（税込/契約時）

兵庫県知事免許(7)第9120号

日生住建株式会社

神戸市中央区二宮町 4 丁目 7 番 4 号

TEL：078-272-1000 FAX：078-272-2700

取引態様：貸主



物件種目	[住居用] マンション		
物件名	ネオハイツ内本町		
所在地	大阪府大阪市中央区内本町 2 丁目4-10		
交通	谷町線「谷町四丁目」徒歩6分		
建築構造	鉄骨鉄筋コンクリート造 地上14階		
号室名	710（7階部分）		
間取タイプ	1DK		
専有面積	24.99㎡	開口部方位	西
築年	1982年01月		
現況/入居時期	空室 / 即入		
賃料	50,000 円		
共益費・管理費	7,000円		
敷金	なし		
礼金	150,000円		
保証金	なし	償却・敷引	なし
更新料	なし		
契約期間	2年間		
町内会費			
駐車場			

備 考

エアコン新品

事務所使用の場合は別途消費税が必要です。

1年未満に解約の場合、ハウスクリーニング費用20,000円が必要です。  
室内天井の照明は残置物です。

設 備

【位置】 角部屋 【条件】 事務所利用可能・保証会社利用必須・2人入居可能  
【キッチン】 給湯器（ガス）・ガステーブル 【水廻り】 洗濯機置場（屋外）・風呂（ユニットバス）・洗面台（浴室内）・トイレ（水洗） 【冷暖房】 エアコン（冷暖房） 【セキュリティ】 管理人（日勤）・オートロック・防犯カメラ 【その他】 ガス（都市ガス）・分譲タイプ・専用ゴミ置場・排水（公共下水）・電気・網戸・水道（公営）・自転車置場・エレベーター・バルコニー／ベランダ



この資料は物件の概略紹介資料になります。間取図面、設備、概要などが現況と異なる場合は現況優先となります。

特記事項：  
webサービス広告掲載許可・チラシ、雑誌等掲載広告許可・法人契約可・保険：保険要加入 当社指定 2年契約 16,000円（住居の場合）・鍵交換費用：15,000円（税込/契約時）  
入居申込書 当社指定。  
貸主:日生住建(株)

夜間オートロック有(平日9時～17時、土曜9時～12時は開錠、左記以外の時間帯・日祝は施錠)  
カギ所在：エントランス手前左手雨樋キーボックス

4ヶ月

兵庫県知事免許(7)第9120号

日生住建株式会社

神戸市中央区二宮町 4 丁目 7 番 4 号

TEL：078-272-1000 FAX：078-272-2700

取引態様：貸主

手数料	
負担	貸主:0% 借主:100%
分配	元付:0% 客付:100%

業  
務  
情  
報