

物件種目	[住居用] マンション		
物件名	万葉ハイツ元町		
所在地	兵庫県神戸市中央区下山手通 3丁目15-10		
交通	東海道線「元町」徒歩4分		
建築構造	鉄骨鉄筋コンクリート造 地上9階 地下1階		
号室名	708 (7階部分)		
間取タイプ	ワンルーム		
専有面積	14.91㎡	開口部方位	東
築年	1979年08月		
現況/入居時期	空室 / 即入		
賃料	41,000 円		
共益費・管理費	6,000円		
敷金	なし		
礼金	82,000円		
保証金	なし	償却・敷引	なし
更新料	なし		
契約期間	2年間		
町内会費			
駐車場			

## 備考

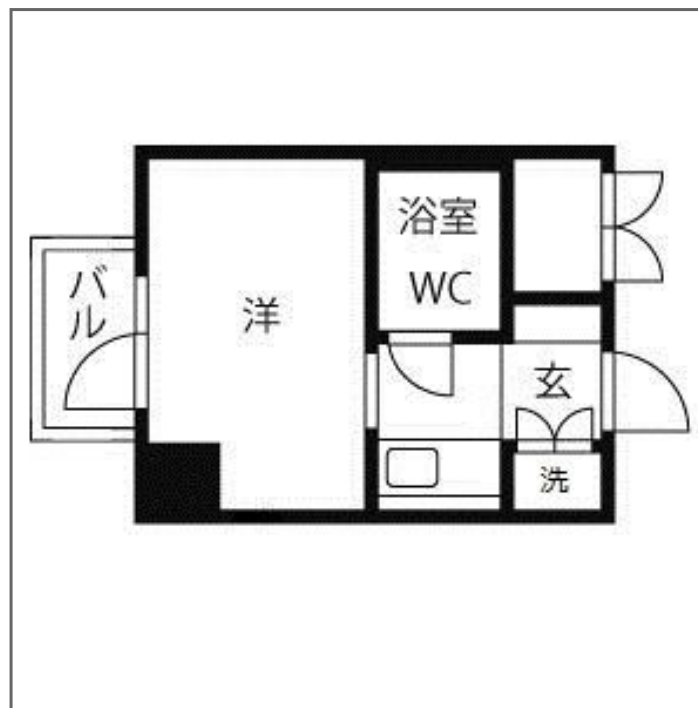
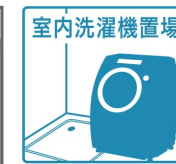
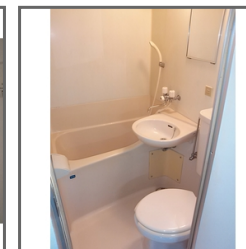
春の新生活応援キャンペーン!!  
 (1)引越費用貸主負担(キャンセル料発生の場合有。3/20~31の引越は対象外)  
 (2)フリーレント  
 のいずれかお選びいただけます。詳細は担当者からご説明いたします。  
 2/1(木)~3/20(火)までのお申込対象

半年未満の解約は賃料2ヶ月分、半年以上1年未満の解約は賃料1ヶ月分の  
 違約金が必要です。(ハウスクリーニング費用含む)

室内天井の照明は残置物です。

## 設備

【条件】保証会社利用必須 【キッチン】給湯器(電気) 【水廻り】洗面台(浴室内)・トイレ(水洗)・洗濯機置場(室内)・風呂(ユニットバス)  
 【冷暖房】エアコン(冷暖房) 【収納】シューズボックス 【放送・通信】光ファイバー 【セキュリティ】防犯カメラ・管理人 【その他】オートバイ駐輪場・網戸・水道(公営)・自転車置場・エレベーター・バルコニー/ベランダ・電気・分譲タイプ・専用ごみ置場・排水(公共下水)



この資料は物件の概略紹介資料になります。間取図面、設備、概要などが現況と異なる場合は現況優先となります。

## 特記事項:

法人契約可・保険:保険要加入 当社指定 2年契約 16,000円(「地震災害一時金特約」を付ける場合は別途4,000円)・鍵交換費用:15,000円(税込/契約時)

兵庫県知事免許(8)第9120号

**日生住建株式会社**

神戸市中央区二宮町4丁目7番4号

TEL: 078-272-1000 FAX: 078-272-2700

取引態様: 貸主代理