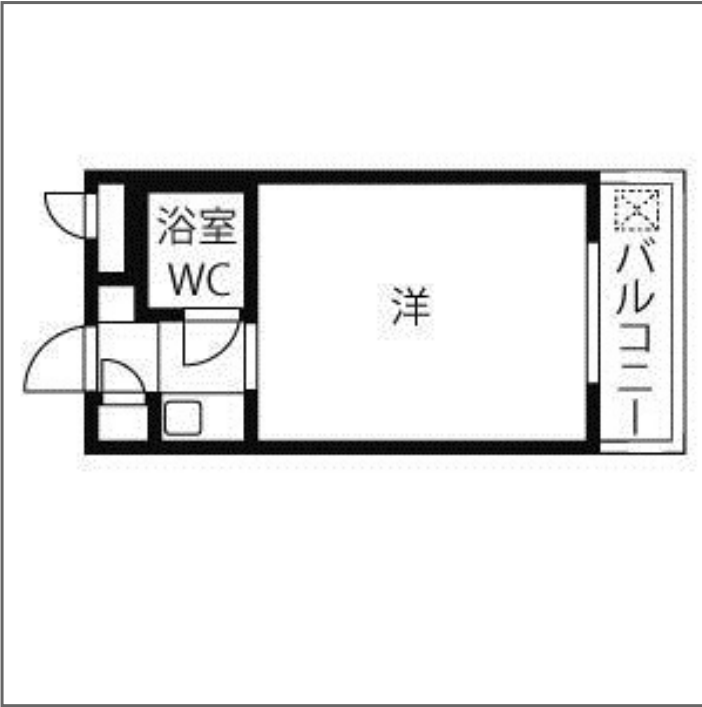


物件種目	[住居用] マンション		
物件名	NEO <b>ダイキョー</b> 甲子園口		
所在地	兵庫県西宮市甲子園口 3 丁目22-20		
交通	東海道線「甲子園口」徒歩7分		
建築構造	鉄筋コンクリート造 地上4階		
号室名	207（2階部分）		
間取タイプ	ワンルーム		
専有面積	14.98㎡	開口部方位	東
築年	1984年05月		
現況/入居時期	空室 / 2017年10月下旬		
賃料	30,000 円		
共益費・管理費	5,000円		
敷金	なし		
礼金	90,000円		
保証金	なし	償却・敷引	なし
更新料	なし		
契約期間	2年間		
町内会費			
駐車場			
備 考			
バイク駐輪禁止。			
1年未満に解約の場合、ハウスクリーニング費用20,000円が必要です。 1室内天井の照明は残置物です。			
設 備			
【位置】 角部屋 【条件】 保証会社利用必須 【キッチン】 IHクッキングヒーター・給湯器（都市ガス） 【水廻り】 風呂（ユニットバス）・洗面台（浴室内）・トイレ（水洗）・洗濯機置場（屋外） 【冷暖房】 エアコン（冷暖房） 【収納】 シューズボックス 【放送・通信】 光ファイバー 【その他】 水道（公営）・網戸・ガス・自転車置場・排水（公共下水）・分譲タイプ・電気・専用ゴミ置場・バルコニー／ベランダ			



この資料は物件の概略紹介資料になります。間取図面、設備、概要などが現況と異なる場合は現況優先となります。

特記事項：  
法人契約可・保険：保険要加入 当社指定 2年契約 16,000円・鍵交換費用：15,000円（税込/契約時）

兵庫県知事免許(7)第9120号

**日生住建株式会社**  
神戸市中央区二宮町 4 丁目 7 番 4 号  
TEL：078-272-1000      FAX：078-272-2700

取引態様：貸主代理



物件種目	[住居用] マンション		
物件名	NEO <b>ダイキョー</b> 甲子園口		
所在地	兵庫県西宮市甲子園口 3 丁目22-20		
交通	東海道線「甲子園口」徒歩7分		
建築構造	鉄筋コンクリート造 地上4階		
号室名	207（2階部分）		
間取タイプ	ワンルーム		
専有面積	14.98㎡	開口部方位	東
築年	1984年05月		
現況/入居時期	空室 / 2017年10月下旬		
賃料	30,000 円		
共益費・管理費	5,000円		
敷金	なし		
礼金	90,000円		
保証金	なし	償却・敷引	なし
更新料	なし		
契約期間	2年間		
町内会費			
駐車場			

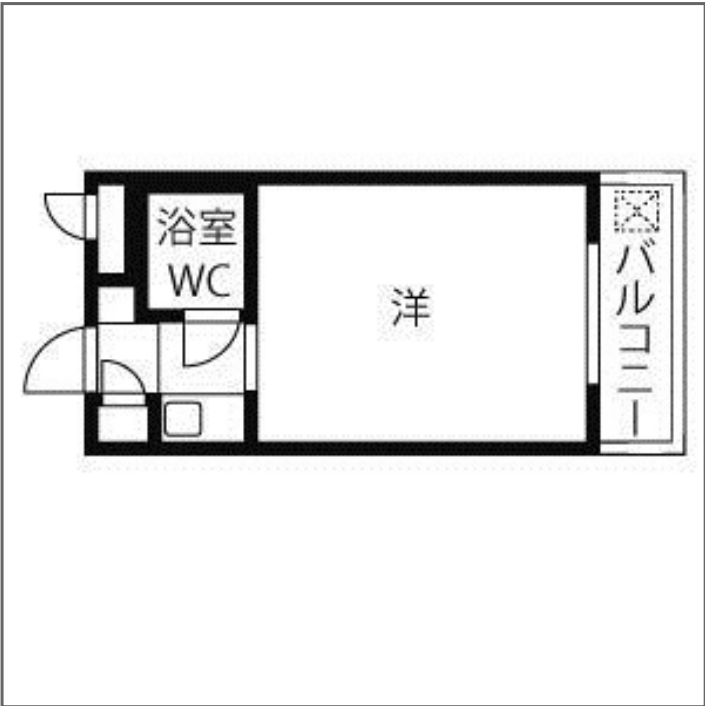
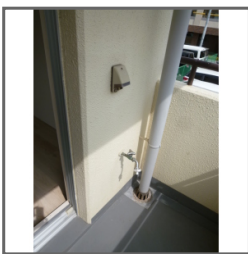
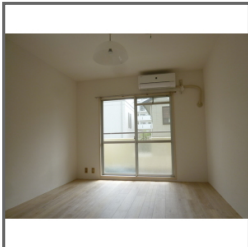
備 考

バイク駐輪禁止。

1年未満に解約の場合、ハウスクリーニング費用20,000円が必要です。  
1室内天井の照明は残置物です。

設 備

【位置】 角部屋 【条件】 保証会社利用必須 【キッチン】 IHクッキングヒーター・給湯器（都市ガス）【水廻り】 風呂（ユニットバス）・洗面台（浴室内）・トイレ（水洗）・洗濯機置場（屋外）【冷暖房】 エアコン（冷暖房）【収納】 シューズボックス【放送・通信】 光ファイバー 【その他】 水道（公営）・網戸・ガス・自転車置場・排水（公共下水）・分譲タイプ・電気・専用ゴミ置場・バルコニー／ベランダ



この資料は物件の概略紹介資料になります。間取図面、設備、概要などが現況と異なる場合は現況優先となります。

特記事項：  
webサービス広告掲載許可・チラシ、雑誌等掲載広告許可・法人契約可・保険：保険要加入 当社指定 2年契約 16,000円・鍵交換費用：15,000円（税込/契約時）  
入居申込書 当社指定。  
貸主:日経管財(株)

カギ所在：水道メーター

4ヶ月

兵庫県知事免許(7)第9120号

**日生住建株式会社**

神戸市中央区二宮町 4 丁目 7 番 4 号

TEL：078-272-1000 FAX：078-272-2700

取引態様：貸主代理

手数料	
負担	貸主:0% 借主:100%
分配	元付:0% 客付:100%

業  
務  
情  
報