

|         |                            |       |    |
|---------|----------------------------|-------|----|
| 物件種目    | [住居用] マンション                |       |    |
| 物件名     | NEOダイキョー夙川                 |       |    |
| 号室名     | 404 (4階部分)                 |       |    |
| 所在地     | 〒662-0041<br>兵庫県西宮市末広町3-15 |       |    |
| 交通      | 阪急神戸線「夙川」徒歩9分              |       |    |
| 建築構造    | 鉄筋コンクリート造 地上4階             |       |    |
| 間取タイプ   | ワンルーム                      |       |    |
| 専有面積    | 18.03㎡                     | 開口部方位 | 西  |
| 築年      | 1984年02月                   |       |    |
| 現況/入居時期 | 空室 / 即入                    |       |    |
| 賃料      | 29,000 円                   |       |    |
| 共益費・管理費 | 5,000円                     |       |    |
| 敷金      | なし                         |       |    |
| 礼金      | なし                         |       |    |
| 保証金     | なし                         | 償却・敷引 | なし |
| 更新料     | なし                         |       |    |
| 契約期間    | 普通借家 2年間                   |       |    |
| 町内会費    |                            |       |    |
| 駐車場     |                            |       |    |

## 備考

室内は禁煙です。  
水道料金別途月額1,600円。

保証会社費用(初回のみ)・鍵交換代が0円になります  
(申込から2週間以内の契約・決済、12月28日までの申込対象)  
1年未満の解約は賃料2ヶ月分、1年以上2年未満の解約は賃料1ヶ月分の違約金が必要です。

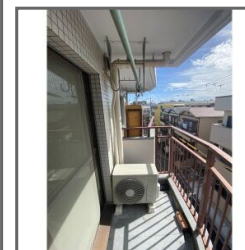
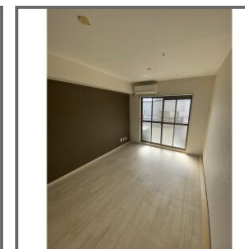
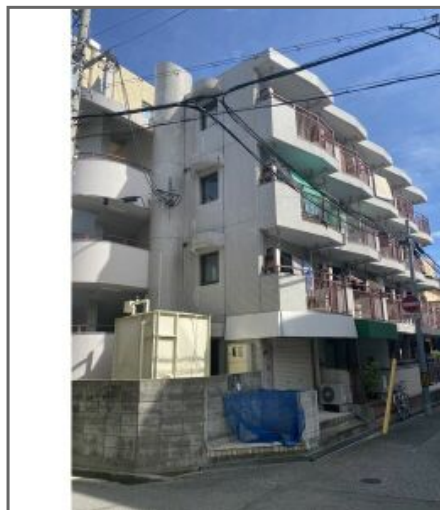
室内天井の照明は残置物です。  
雨漏り・上階からの漏水による動産の被害については補償しません。  
契約書は登記簿に基づく専有面積記載となります。

## 設備

【位置】最上階 【キッチン】給湯器(都市ガス)・IHクッキングヒーター(1口) 【水廻り】風呂(ユニットバス)・トイレ(水洗)・洗面台(浴室内)・洗濯機置場(屋外) 【冷暖房】エアコン(冷暖房) 【その他】専用ゴミ置場・電気・ガス(都市ガス)・水道(公営)・排水(公共下水)・バルコニー/ベランダ・網戸・分譲タイプ・フロアタイル

## 条件

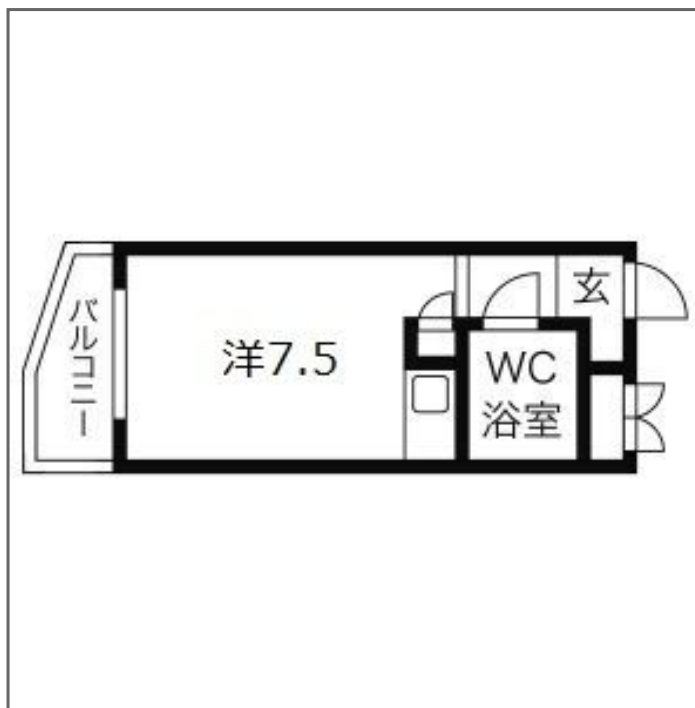
【条件】保証会社利用必須



IH調理器



エアコン付



この資料は物件の概略紹介資料になります。写真、間取図面、設備、概要などが現況と異なる場合は現況優先となります。

特記事項：

法人契約可・保険：保険要加入 当社指定 2年契約 16,000円（「地震災害一時金特約」を付ける場合は別途4,000円）・鍵交換代：16,500円（契約時）

兵庫県知事免許(9)第9120号 (公社)全日本不動産協会 全国賃貸管理ビジネス協会 (公社)近畿地区不動産公正取引協議会加盟 (公社)不動産保証協会

**日生住建株式会社**

神戸市中央区二宮町4丁目7-4

TEL：078-272-1000 FAX：078-272-2700

取引態様：貸主代理