

物件種目	[住居用] 貸家		
物件名	下山手通8丁目連棟住居(北3-1階)		
号室名			
所在地	〒650-0011 兵庫県神戸市中央区下山手通 8 丁目17-11		
交通	神戸東西線「花隈」徒歩7分		
建築構造	木造 地上1階		
間取タイプ	1DK		
専有面積	32.23㎡	開口部方位	北東
築年			
現況/入居時期	空室 / 2024年2月上旬		
賃料	38,000 円		
共益費・管理費	なし		
敷金	なし		
礼金	なし		
保証金	なし	償却・敷引	なし
更新料	なし		
契約期間	普通借家 2年間		
町内会費			
駐車場			

## 備考

室内は禁煙です。 保証人なし相談可能

事務所使用の場合は別途消費税が必要です。  
1年未満に解約の場合、賃料1ヶ月分の違約金が必要です。  
室内天井の照明は残置物です。  
雨漏り・上階からの漏水による動産の被害については補償しません。

築年数不詳  
家屋番号159番の6

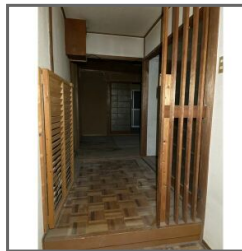
キッチン給湯器(都市ガス)設置予定  
エアコン設置予定  
改装後の間取りは図面と異なる場合があります。

## 設備

【キッチン】 給湯器(都市ガス)・ガスコンロ設置可 【水廻り】 風呂(ユニットバス)・トイレ(水洗)・洗面台(独立)・バス・トイレ別・洗濯機置場(室内) 【冷暖房】 エアコン(冷暖房) 【その他】 電気・ガス(都市ガス)・水道(公営)・排水(公共下水)・フロアタイル・室内物干

## 条件

【条件】 事務所利用可能・2人入居可能・保証会社利用必須



敷金ゼロ  
~~敷金~~

礼金ゼロ  
~~礼金~~

内覧可能



この資料は物件の概略紹介資料になります。写真、間取図面、設備、概要などが現況と異なる場合は現況優先となります。

特記事項：  
法人契約可・保険：保険要加入 当社指定 2年契約 20,000円（住居の場合「地震災害一時金特約」を付ける場合は別途4,000円）・鍵交換代：16,500円（契約時）

兵庫県知事免許(9)第9120号 (公社)全日本不動産協会 全国賃貸管理ビジネス協会 (公社)近畿地区不動産公正取引協議会加盟 (公社)不動産保証協会

日生住建株式会社

神戸市中央区二宮町 4 丁目7-4

TEL：078-272-1000 FAX：078-272-2700

取引態様：貸主