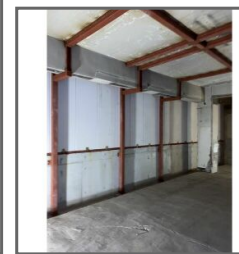
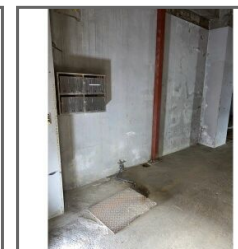
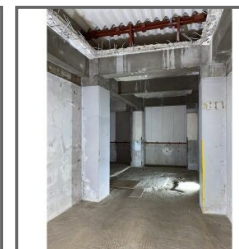
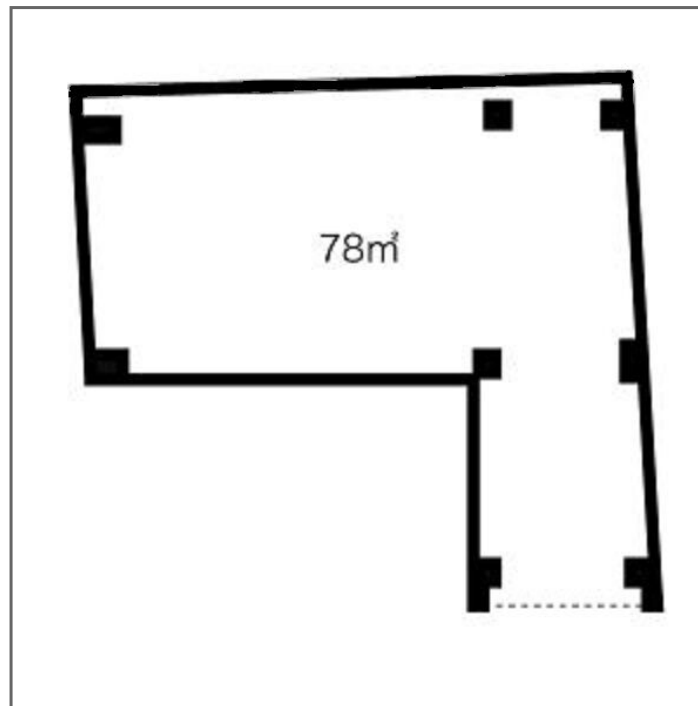


物件種目	[事業用] 店舗・事務所		
物件名	エルパッツォ元町通6丁目		
号室名	(1階部分)		
所在地	〒650-0022 兵庫県神戸市中央区元町通6丁目3-26		
交通	神戸東西線「西元町」徒歩1分		
建築構造	鉄筋コンクリート造 地上1階		
間取タイプ	テナント		
専有面積	78㎡	開口部方位	
築年	1962年02月		
現況/入居時期	空室 / 即入		
賃料	198,000 円		
共益費・管理費			
敷金	なし		
礼金	なし		
保証金	なし	償却・敷引	なし
更新料	なし		
契約期間	普通借家 2年間		
町内会費			
駐車場			
備考			
1年未満に解約の場合、賃料2ヶ月分の違約金が必要です。			
重飲食可。何商でも相談可能です。 ただし、官公庁(保健所・消防署・警察等)及び近隣の許可・承諾は借主の責任と負担で手続きを行ってください。 雨漏りによる動産の被害については補償致しません。			
設備			
【テナント設備】 スケルトン・飲食店可			
条件			
【条件】 事務所利用可能・保証会社利用必須			



敷金ゼロ
~~敷金~~

礼金ゼロ
~~礼金~~



この資料は物件の概略紹介資料になります。写真、間取図面、設備、概要などが現況と異なる場合は現況優先となります。

特記事項：
法人契約可・保険：保険要加入 当社指定 2年契約

兵庫県知事免許(9)第9120号 (公社)全日本不動産協会 全国賃貸管理ビジネス協会 (公社)近畿地区不動産公正取引協議会加盟 (公社)不動産保証協会

日生住建株式会社

神戸市中央区二宮町4丁目7-4

TEL：078-272-1000 FAX：078-272-2700

取引態様：貸主代理