

物件種目	[住居用] 貸家		
物件名	庄田町2丁目連棟戸建		
号室名	A-4		
所在地	〒653-0035 兵庫県神戸市長田区庄田町 2 丁目5-17		
交通	海岸線「駒ヶ林」徒歩4分		
建築構造	木造 地上2階		
間取タイプ	4K		
専有面積	80㎡	開口部方位	東南
築年			
現況/入居時期	空室 / 即入		
賃料	70,000 円		
共益費・管理費	なし		
敷金	なし		
礼金	なし		
保証金	なし	償却・敷引	なし
更新料	なし		
契約期間	2年間		
町内会費			
駐車場			

備 考

重飲食可。何商でも相談可能です。  
ただし、官公庁(保健所・消防署・警察等)及び近隣の許可・承諾は借主の責任と負担で手続きを行ってください。  
(店舗・事務所使用の場合、別途消費税が必要です。)

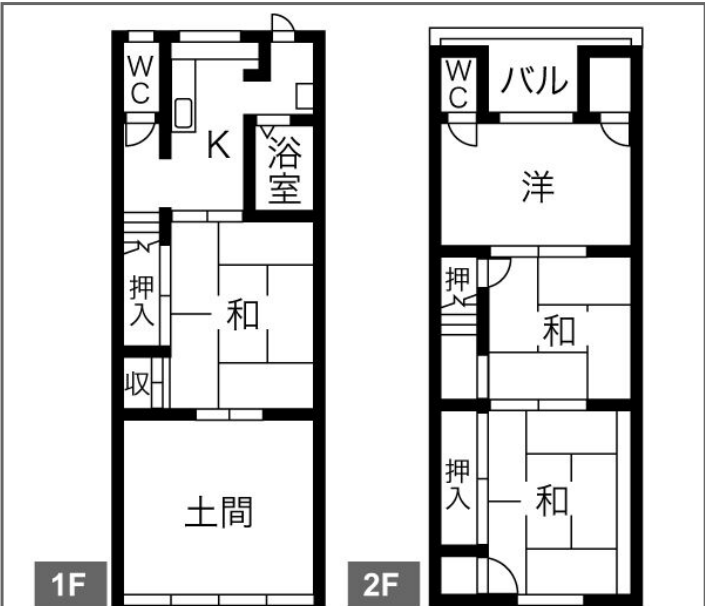
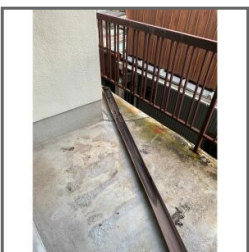
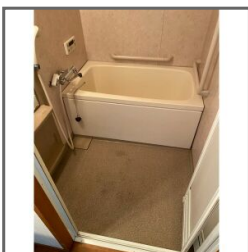
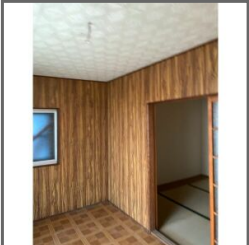
保証会社費用(初回のみ)、鍵交換代が0円になります  
(申込から2週間以内の契約・決済、2月28日までの申込対象)  
1年未満の解約は賃料2ヶ月分、1年以上2年未満の解約は賃料1ヶ月分の違約金が必要です。  
ウォシュレット・室内天井の照明は残置物です。  
築年数不詳

設 備

【キッチン】 給湯器(都市ガス)・ガスコンロ設置可 【水廻り】 風呂(ユニットバス)・トイレ(水洗)・洗面台(独立)・バス・トイレ別・洗濯機置場(屋外)・トイレ2カ所 【テナント設備】 飲食店可 【その他】 電気・ガス(都市ガス)・水道(公営)・排水(公共下水)・バルコニー/ベランダ

条 件

【条件】 事務所利用可能・保証会社利用必須・DIY可能



この資料は物件の概略紹介資料になります。間取図面、設備、概要などが現況と異なる場合は現況優先となります。

特記事項：  
法人契約可・保険：保険要加入 当社指定 2年契約 20,000円（住居の場合「地震災害一時金特約」を付ける場合は別途4,000円）・鍵交換代：15,000円（税込/契約時）

兵庫県知事免許(8)第9120号

日生住建株式会社

神戸市中央区二宮町 4 丁目7-4

TEL：078-272-1000 FAX：078-272-2700

取引態様：貸主代理