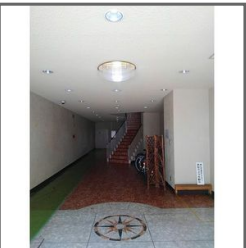
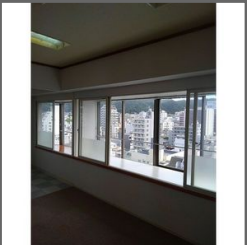


物件種目	[住居用] マンション		
物件名	湊川パークハイツ		
所在地	兵庫県神戸市兵庫区新開地 1 丁目2-18		
交通	神戸東西線「新開地」徒歩5分 西神山手線「湊川公園」徒歩4分		
建築構造	鉄筋コンクリート造 地上12階 地下1階		
号室名	910（9階部分）		
間取タイプ	ワンルーム		
専有面積	34.03㎡	開口部方位	北
築年	1975年02月		
現況/入居時期	空室 / 即入		
賃料	53,500 円		
共益費・管理費	5,000円		
敷金	なし		
礼金	なし		
保証金	なし	償却・敷引	なし
更新料	なし		
契約期間	2年間		
町内会費			
駐車場			
備 考			
保証会社費用(初回のみ)、鍵交換代が0円になります (申込から2週間以内の契約・決済、12月28日までの申込対象) 半年未満の解約は賃料2ヶ月分、半年以上1年未満の解約は賃料1ヶ月分の違約金が必要です。			
ウォシュレット・エアコン・室内天井の照明は残置物です。			
トランクルーム(室外収納)付の物件です。			
設 備			
【位置】 角部屋 【条件】 2人入居可能・保証会社利用必須 【キッチン】 給湯器（電気）・ガスコンロ設置可 【水廻り】 風呂（ユニットバス）・トイレ（水洗）・洗面台（独立）・バス・トイレ別・洗濯機置場（室内） 【放送・通信】 光ファイバー・ケーブルTV 【セキュリティ】 管理人（日勤）・防犯カメラ 【その他】 エレベーター・オートバイ駐輪場・自転車置場・電気・ガス（都市ガス）・水道（公営）・排水（公共下水）・バルコニー／ベランダ・分譲タイプ			



この資料は物件の概略紹介資料になります。間取図面、設備、概要などが現況と異なる場合は現況優先となります。

特記事項：  
法人契約可・保険：保険要加入 当社指定 2年契約 20,000円（「地震災害一時金特約」をつける場合は 別途4,000円）・鍵交換代：25,000円（税込/契約時）ダブルロック

兵庫県知事免許(8)第9120号

日生住建株式会社

神戸市中央区二宮町 4 丁目 7 番 4 号

TEL：078-272-1000 FAX：078-272-2700

取引態様：貸主代理