

物件種目	[住居用] マンション		
物件名	ワコーレ須磨マリンパーク		
所在地	兵庫県神戸市須磨区外浜町2丁目3-28		
交通	山陽線「鷹取」徒歩12分		
建築構造	地上9階		
号室名	901 (9階部分)		
間取タイプ	1LDK		
専有面積	35.23㎡	開口部方位	西
築年	1993年07月		
現況/入居時期	空室 / 即入		
賃料	59,000 円		
共益費・管理費	7,000円		
敷金	なし		
礼金	59,000円		
保証金	なし	償却・敷引	なし
更新料	なし		
契約期間	2年間		
町内会費			
駐車場			

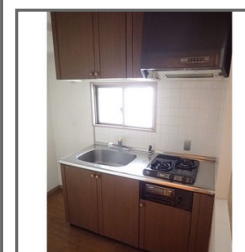
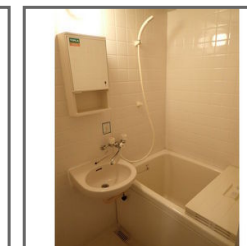
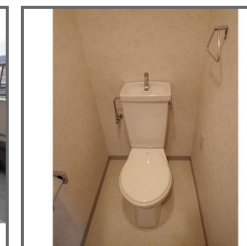
備考

オートバイ駐輪場は満車のため随時確認ください。

1年未満の解約は賃料の2ヶ月分、一年以上2年未満の解約は賃料の1ヶ月分の違約金が必要です。
室内天井の照明は残置物です。

設備

【位置】角部屋・最上階 【条件】保証会社利用必須・2人入居可能 【キッチン】カウンターキッチン・ガステーブル(二個口)・給湯器(ガス) 【水廻り】洗濯機置場(室内)・トイレ(水洗)・バス・トイレ別・風呂(ユニットバス)・洗面台(浴室内) 【収納】シューズボックス 【セキュリティ】防犯カメラ 【その他】ガス(都市ガス)・分譲タイプ・排水(公共下水)・オートバイ駐輪場・電気・日当たり良好・網戸・水道(公営)・エレベーター・フローリング・バルコニー/ベランダ・自転車置場



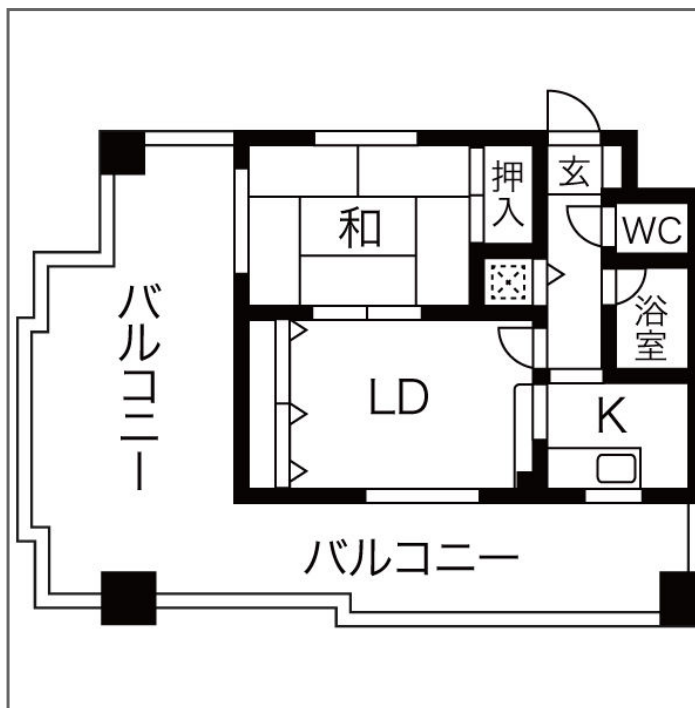
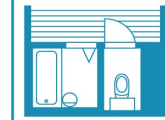
防犯カメラ



最上階



浴トイレ別



この資料は物件の概略紹介資料になります。間取図面、設備、概要などが現況と異なる場合は現況優先となります。

特記事項:

法人契約可・保険: 保険要加入 当社指定 2年契約 20,000円(「地震災害一時金特約」を付ける場合は別途4,000円)・鍵交換費用: 15,000円(税込/契約時)

兵庫県知事免許(8)第9120号

日生住建株式会社

神戸市中央区二宮町4丁目7番4号

TEL: 078-272-1000 FAX: 078-272-2700

取引態様: 貸主代理