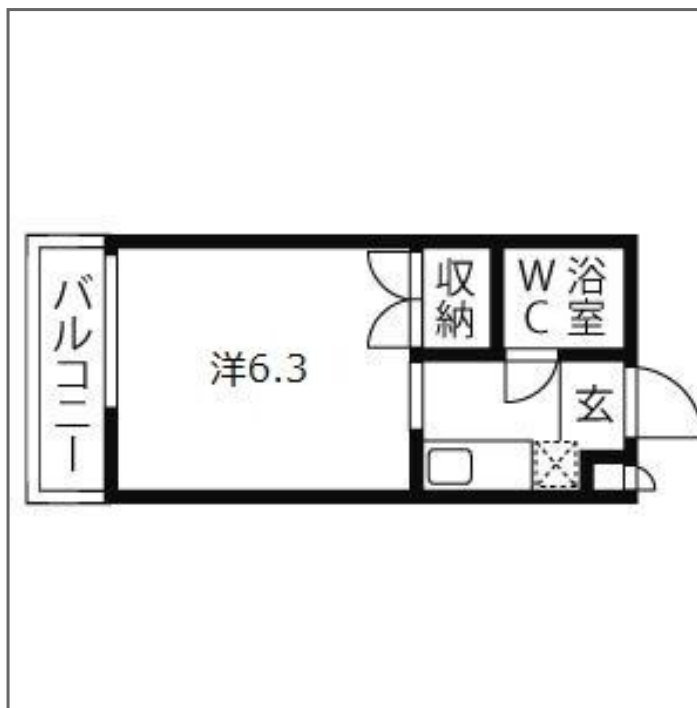
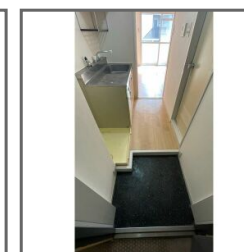


物件種目	[住居用] マンション		
物件名	ル・パレ本山中		
号室名	208 (2階部分)		
所在地	〒658-0016 兵庫県神戸市東灘区本山中町2丁目5-9		
交通	東海道線「甲南山手」徒歩10分		
建築構造	鉄筋コンクリート造 地上4階		
間取タイプ	1K		
専有面積	17㎡	開口部方位	南
築年	1984年04月		
現況/入居時期	空室 / 即入		
賃料	30,000 円		
共益費・管理費	3,000円		
敷金	なし		
礼金	なし		
保証金	なし	償却・敷引	なし
更新料	なし		
契約期間	普通借家 2年間		
町内会費			
駐車場			
備考			
自転車1,000円/月・バイク2,000円/月。 保証会社費用(初回のみ)・鍵交換代が0円になります (申込から2週間以内の契約・決済、7月30日までの申込対象) 1年未満の解約は賃料2ヶ月分、1年以上2年未満の解約は賃料1ヶ月分の違約金が必要です。 室内天井の照明は残置物です。 雨漏り・上階からの漏水による動産の被害については補償しません。 保証人なし相談可能			
設備			
【位置】角部屋【キッチン】給湯器(都市ガス)・ガスコンロ設置可【水廻り】風呂(ユニットバス)・トイレ(水洗)・洗面台(浴室)・洗濯機置場(室内)【冷暖房】エアコン(冷暖房)【放送・通信】光ファイバー【セキュリティ】インターホン【その他】オートバイ駐輪場・自転車置場・電気・ガス(都市ガス)・水道(公営)・排水(公共下水)・バルコニー/ベランダ・網戸・フロアタイル・日当たり良好			
条件			
【条件】保証会社利用必須			



この資料は物件の概略紹介資料になります。写真、間取図面、設備、概要などが現況と異なる場合は現況優先となります。

特記事項：
法人契約可・保険：保険要加入 当社指定 2年契約 16,000円（「地震災害一時金特約」をつける場合は別途4,000円）・鍵交換代：16,500円（契約時）

兵庫県知事免許(9)第9120号 (公社)全日本不動産協会 全国賃貸管理ビジネス協会 (公社)近畿地区不動産公正取引協議会加盟 (公社)不動産保証協会

日生住建株式会社

神戸市中央区二宮町4丁目7-4

TEL：078-272-1000 FAX：078-272-2700

取引態様：貸主代理