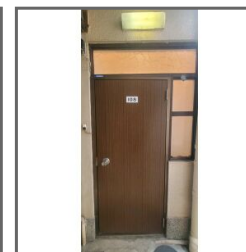
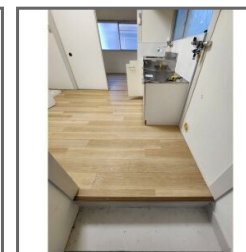
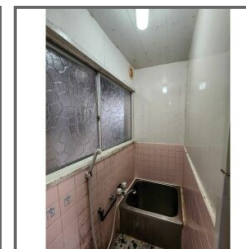
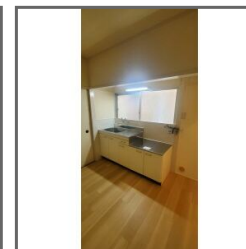
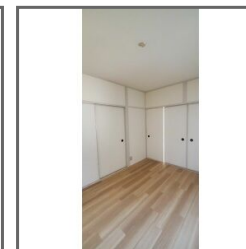
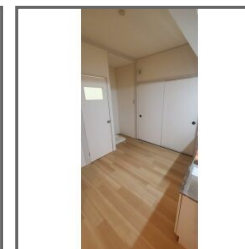


物件種目	[住居用] アパート		
物件名	エルパラッツォ篠原(藤野荘)		
号室名	108(1階部分)		
所在地	〒657-0068 兵庫県神戸市灘区篠原北町4丁目10-5		
交通	阪急神戸線「六甲」徒歩15分 阪急神戸線「六甲」バス5分「護国神社前」停 徒歩3分		
建築構造	木造 地上2階		
間取タイプ	2DK		
専有面積	33㎡	開口部方位	
築年	1969年		
現況/入居時期	空室 / 即入		
賃料	32,000 円		
共益費・管理費	3,000円		
敷金	なし		
礼金	なし		
保証金	なし	償却・敷引	なし
更新料	なし		
契約期間	普通借家 2年間		
町内会費			
駐車場			
備考			
室内は禁煙です。			
保証会社費用(初回のみ)・鍵交換代が0円になります (申込から2週間以内の契約・決済、12月28日までの申込対象) 1年未満の解約は賃料2ヶ月分、1年以上2年未満の解約は賃料1ヶ月分の違約金が必要です。			
室内天井の照明は残置物です。 雨漏り・上階からの漏水による動産の被害については補償しません。 保証人なし相談可能			
設備			
【位置】角部屋【キッチン】給湯器(都市ガス)・ガスコンロ設置可【水廻り】風呂(ユニットバス)・トイレ(水洗)・バス・トイレ別・洗濯機置場(室内)【冷暖房】エアコン(冷暖房)【放送・通信】光ファイバー【その他】電気・ガス(都市ガス)・水道(公営)・排水(公共下水)・網戸・フロアタイル			
条件			
【条件】2人入居可能・保証会社利用必須			



この資料は物件の概略紹介資料になります。写真、間取図面、設備、概要などが現況と異なる場合は現況優先となります。

特記事項：
法人契約可・保険：保険要加入 当社指定 2年契約 20,000円（「地震災害一時金特約」を付ける場合別途4,000円）・鍵交換代：16,500円（契約時）

兵庫県知事免許(9)第9120号 (公社)全日本不動産協会 全国賃貸管理ビジネス協会 (公社)近畿地区不動産公正取引協議会加盟 (公社)不動産保証協会

日生住建株式会社

神戸市中央区二宮町4丁目7-4

TEL：078-272-1000 FAX：078-272-2700

取引態様：貸主