

物件種目	[住居用] マンション		
物件名	湊川パークハイツ		
号室名	810 (8階部分)		
所在地	〒652-0811 兵庫県神戸市兵庫区新開地 1丁目2-18		
交通	神戸東西線「新開地」徒歩5分 西神山手線「湊川公園」徒歩4分		
建築構造	鉄筋コンクリート造 地上12階 地下1階		
間取タイプ	1DK		
専有面積	34.03㎡	開口部方位	北
築年	1975年02月		
現況/入居時期	空室 / 即入		
賃料	60,000 円		
共益費・管理費	5,000円		
敷金	なし		
礼金	なし		
保証金	なし	償却・敷引	なし
更新料	なし		
契約期間	2年間		
町内会費			
駐車場			

## 備考

室内は禁煙です  
トランクルーム(室外収納)付の物件です。

保証会社費用(初回のみ)、鍵交換代が0円になります  
(申込から2週間以内の契約・決済、7月31日までの申込対象)  
1年未満の解約は賃料2ヶ月分、1年以上2年未満の解約は賃料1ヶ月分の違約金が必要です。

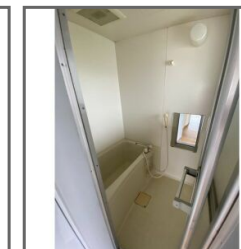
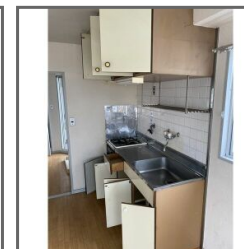
室内天井の照明は残置物です。  
エアコン新品

## 設備

【位置】角部屋 【キッチン】給湯器(都市ガス)・ガステーブル(二個口)  
【水廻り】風呂(ユニットバス)・トイレ(水洗)・洗面台(独立)・  
バス・トイレ別・洗濯機置場(室内) 【冷暖房】エアコン(冷暖房) 【収納】  
トランクルーム 【その他】エレベーター・電気・ガス(都市ガス)・  
水道(公営)・排水(公共下水)・バルコニー/ベランダ・分譲タイプ・フ  
ロアタイル・日当たり良好

## 条件

【条件】保証会社利用必須



この資料は物件の概略紹介資料になります。間取図面、設備、概要などが現況と異なる場合は現況優先となります。

## 特記事項:

法人契約可・保険: 保険要加入 当社指定 2年契約 20,000円(「地震災害一時金特約」をつける場合は 別途4,000円)・鍵交換代(ダブルロック): 25,000円(契約時)

兵庫県知事免許(8)第9120号

**日生住建株式会社**

神戸市中央区二宮町 4丁目7-4

TEL: 078-272-1000 FAX: 078-272-2700

取引態様: 貸主代理