

物件種目	[住居用] マンション		
物件名	GSハイム元町		
所在地	兵庫県神戸市中央区北長狭通 7 丁目2-4		
交通	神戸東西線「西元町」徒歩2分		
建築構造	鉄骨鉄筋コンクリート造 地上11階		
号室名	808（8階部分）		
間取タイプ	ワンルーム		
専有面積	11.96㎡	開口部方位	南
築年	1985年05月		
現況/入居時期	空室 / 即入		
賃料	38,000 円		
共益費・管理費	4,000円		
敷金	なし		
礼金	76,000円		
保証金	なし	償却・敷引	なし
更新料	なし		
契約期間	2年間		
町内会費			
駐車場			

備 考

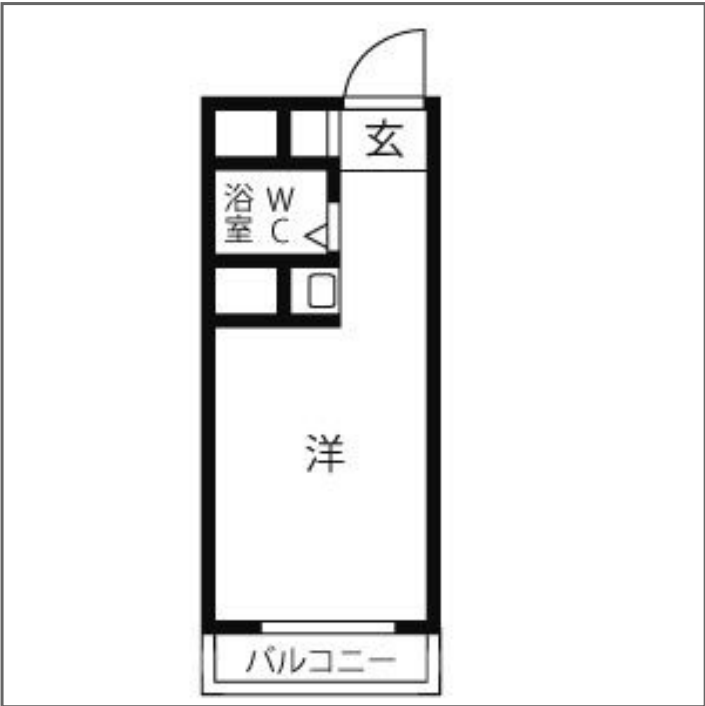
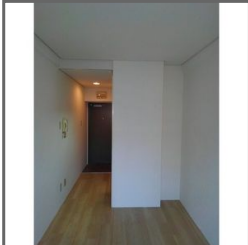
給湯基本料金1,800円/月 及び使用料(①1,300円/立方)が別途管理組合から請求されます。

春の新生活応援キャンペーン!!  
(1)引越費用貸主負担(キャンセル料発生の場合有。3/20～31の引越は対象外)  
(2)フリーレント  
のいずれかお選びいただけます。詳細は担当者からご説明いたします。  
2/1(木)～3/20(火)までのお申込対象  
半年未満の解約は賃料2ヶ月分、半年以上1年未満の解約は賃料1ヶ月分の違約金が必要です。(ハウスクリーニング費用含む)

室内天井の照明は残置物です。

設 備

【条件】 保証会社利用必須 【キッチン】 IHクッキングヒーター（一個口）  
【水廻り】 トイレ（水洗）・洗濯機置場（屋外）・風呂（ユニットバス）  
・洗面台（浴室内） 【冷暖房】 エアコン（冷暖房） 【放送・通信】 光ファイバー  
【セキュリティ】 防犯カメラ・オートロック 【その他】 網戸・エレベーター・水道（公営）・バルコニー／ベランダ・電気・分譲タイプ・自転車置場・排水（公共下水）



この資料は物件の概略紹介資料になります。間取図面、設備、概要などが現況と異なる場合は現況優先となります。

特記事項：  
法人契約可・保険：保険要加入 当社指定 2年契約 16,000円（「地震災害一時金特約」を付ける場合は別途4,000円）・鍵交換費用：15,000円（税込/契約時）ダブルロック

兵庫県知事免許(8)第9120号

日生住建株式会社

神戸市中央区二宮町 4 丁目 7 番 4 号

TEL：078-272-1000 FAX：078-272-2700

取引態様：貸主代理