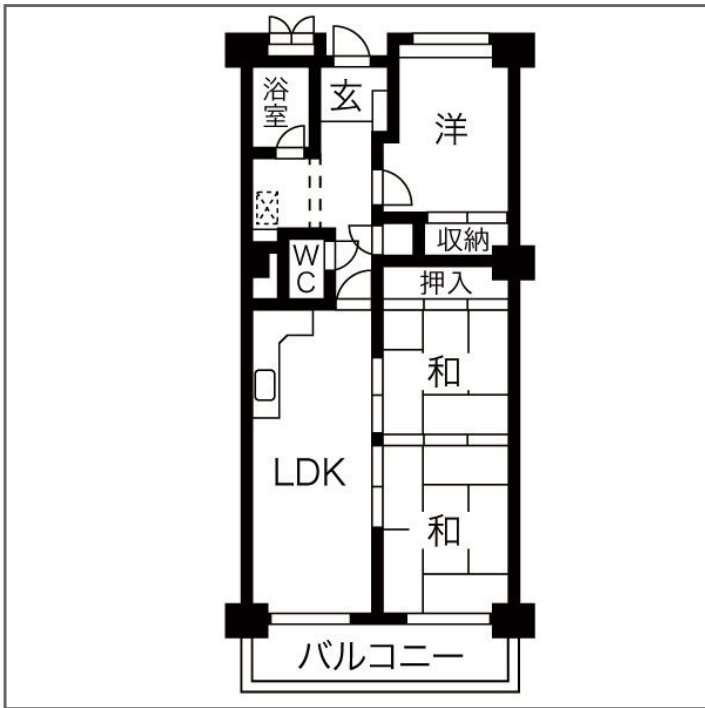


物件種目	[住居用] マンション		
物件名	メゾン茨木西駅前		
所在地	大阪府茨木市西駅前町7-1		
交通	東海道線「茨木」徒歩3分		
建築構造	鉄骨鉄筋コンクリート造 地上11階		
号室名	802（8階部分）		
間取タイプ	3LDK		
専有面積	60.56㎡	開口部方位	南
築年	1974年10月		
現況/入居時期	空室 / 即入		
賃料	68,000 円		
共益費・管理費	10,000円		
敷金	なし		
礼金	68,000円		
保証金	なし	償却・敷引	なし
更新料	なし		
契約期間	2年間		
町内会費			
駐車場			
備 考			
1年未満の解約は賃料の2ヶ月分、1年以上2年未満の解約は賃料の1ヶ月分の違約金が必要です。 ウォシュレット・瞬間湯沸かし器・室内天井の照明は残置物です。			
設 備			
【条件】 保証会社利用必須・2人入居可能 【キッチン】 給湯器（ガス）【水廻り】 洗濯機置場（室内）・トイレ（水洗）・バス・トイレ別・風呂（ユニットバス）・洗面台（独立） 【セキュリティ】 管理人（日勤）・オートロック・インターホン（カメラ付き）・防犯カメラ 【その他】 ガス（都市ガス）・専用ごみ置場・分譲タイプ・排水（公共下水）・電気・エレベーター・網戸・水道（公営）・日当たり良好・バルコニー／ベランダ			



この資料は物件の概略紹介資料になります。間取図面、設備、概要などが現況と異なる場合は現況優先となります。

特記事項：
法人契約可・保険：保険要加入 当社指定 2年契約 20,000円（「地震災害一時金特約」をつける場合は 別途4,000円）・鍵交換費用：15,000円（税込/契約時）

兵庫県知事免許(8)第9120号

日生住建株式会社

神戸市中央区二宮町 4 丁目 7 番 4 号

TEL：078-272-1000 FAX：078-272-2700

取引態様：貸主代理