

物件種目	[住居用] マンション		
物件名	カサベラ花隈		
所在地	兵庫県神戸市中央区北長狭通 6 丁目2-15		
交通	神戸東西線「花隈」徒歩1分		
建築構造	地上10階 地下1階		
号室名	716（7階部分）		
間取タイプ	ワンルーム		
専有面積	24.92㎡	開口部方位	南
築年	1982年03月		
現況/入居時期	空室 / 即入		
賃料	46,000 円		
共益費・管理費	5,000円		
敷金	なし		
礼金	92,000円		
保証金	なし	償却・敷引	なし
更新料	なし		
契約期間	2年間		
町内会費			
駐車場			

備 考

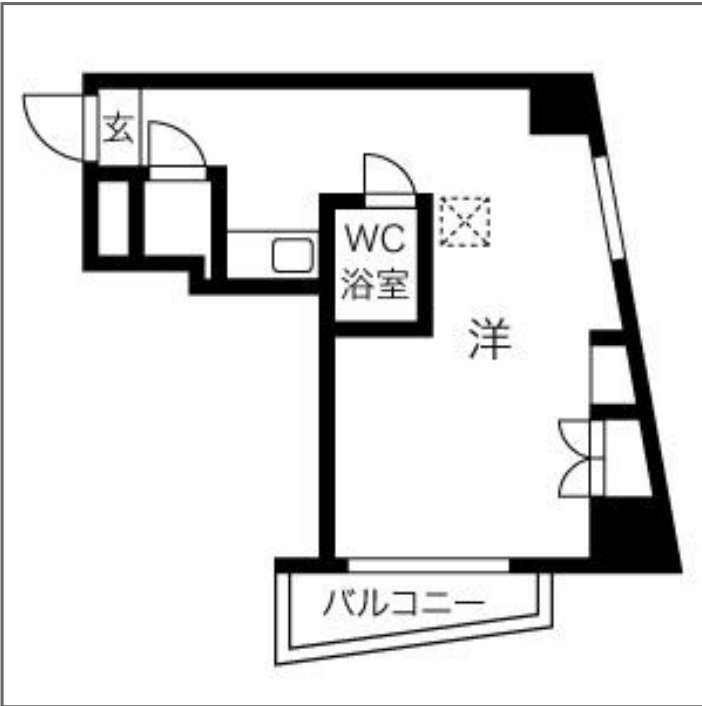
IH新品

保証会社費用(初回のみ)、鍵交換代が0円になります  
(申込から2週間以内の契約・決済、12月28日までの申込対象)  
半年未満の解約は賃料2ヶ月分、半年以上1年未満の解約は賃料1ヶ月分の違約金が必要です。

室内天井の照明は残置物です。

設 備

【位置】 角部屋 【条件】 保証会社利用必須 【キッチン】 給湯器（電気）・IHクッキングヒーター（一個口）【水廻り】 風呂（ユニットバス）・トイレ（水洗）・洗面台（浴室内）・洗濯機置場（室内）【冷暖房】 エアコン（冷暖房）【放送・通信】 光ファイバー 【セキュリティ】 オートロック・防犯カメラ 【その他】 専用ごみ置場・エレベーター・電気・水道（公営）・排水（公共下水）・バルコニー／ベランダ・網戸・分譲タイプ



この資料は物件の概略紹介資料になります。間取図面、設備、概要などが現況と異なる場合は現況優先となります。

特記事項：  
法人契約可・保険：保険要加入 当社指定 2年契約 16,000円（「地震災害一時金特約」をつける場合は 別途4,000円）・鍵交換費用(ダブルロック)：15,000円（税込/契約時）

兵庫県知事免許(8)第9120号

日生住建株式会社

神戸市中央区二宮町 4 丁目 7 番 4 号

TEL：078-272-1000 FAX：078-272-2700

取引態様：貸主代理