

物件種目	[住居用] マンション		
物件名	朝日プラザ鴨川		
号室名	713（7階部分）		
所在地	〒600-8203 京都府京都市下京区屋形町23-1		
交通	京阪本線「東福寺」徒歩7分 東海道線「京都」徒歩13分 烏丸線「京都」徒歩13分		
建築構造	鉄筋コンクリート造 地上7階		
間取タイプ	ワンルーム		
専有面積	13.57㎡	開口部方位	東
築年	1989年07月		
現況/入居時期	空室 / 即入		
賃料	26,000 円		
共益費・管理費	4,000円		
敷金	なし		
礼金	26,000円		
保証金	なし	償却・敷引	なし
更新料	なし		
契約期間	2年間		
町内会費			
駐車場			

備 考

室内は禁煙です。  
水道料金月額別途2,000円。

保証会社費用(初回のみ)、鍵交換代が0円になります  
(申込から2週間以内の契約・決済、1月31日までの申込対象)  
1年未満の解約は賃料2ヶ月分、1年以上2年未満の解約は賃料1ヶ月分の違約金が必要です。  
室内天井の照明は残置物です。  
民泊の場合、賃料プラス1万円、および別途消費税が加算されます。  
また水道料金は実費となります(管理組合から直接請求)。  
(京都市の許可必要、適法な形での民泊運営のみ可)

設 備

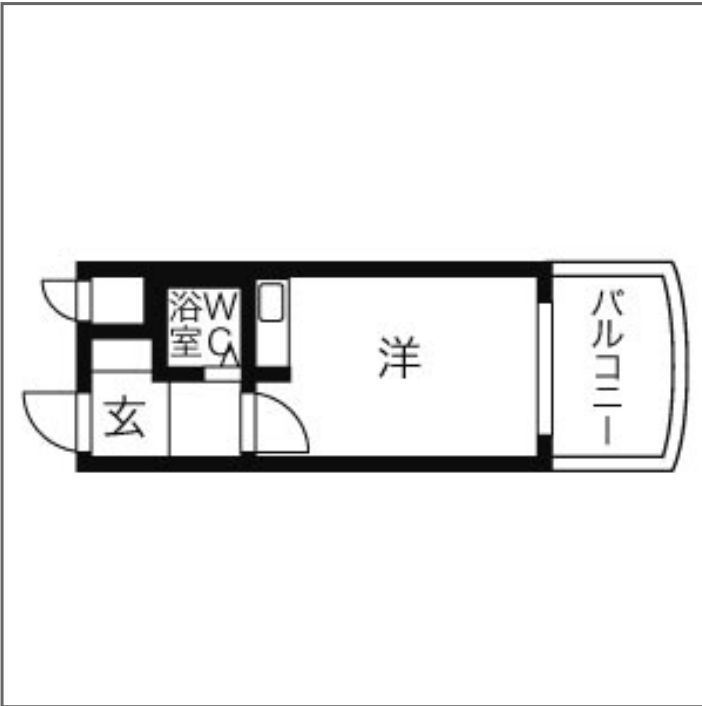
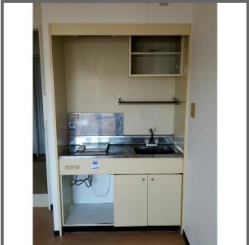
【キッチン】 給湯器（都市ガス）・IHクッキングヒーター（一個口）【水廻り】 風呂（ユニットバス）・トイレ（水洗）・洗面台（浴室内）・洗濯機置場（室内）【冷暖房】 エアコン（冷暖房）【セキュリティ】 オートロック・管理人（日勤）・防犯カメラ・インターホン 【その他】 専用ごみ置場・エレベーター・オートバイ駐輪場・自転車置場・電気・ガス（都市ガス）・水道（公営）・排水（公共下水）・バルコニー/ベランダ・網戸・分譲タイプ

条 件

【条件】 保証会社利用必須  
兵庫県知事免許(8)第9120号

日生住建株式会社

神戸市中央区二宮町 4 丁目7-4  
TEL：078-272-1000 FAX：078-272-2700



この資料は物件の概略紹介資料になります。間取図面、設備、概要などが現況と異なる場合は現況優先となります。

特記事項：  
法人契約可・保険：保険要加入 当社指定 2年契約 16,000円（「地震災害一時金特約」をつける場合は別途4,000円）・鍵交換代：15,000円（税込/契約時）

取引態様：貸主代理