

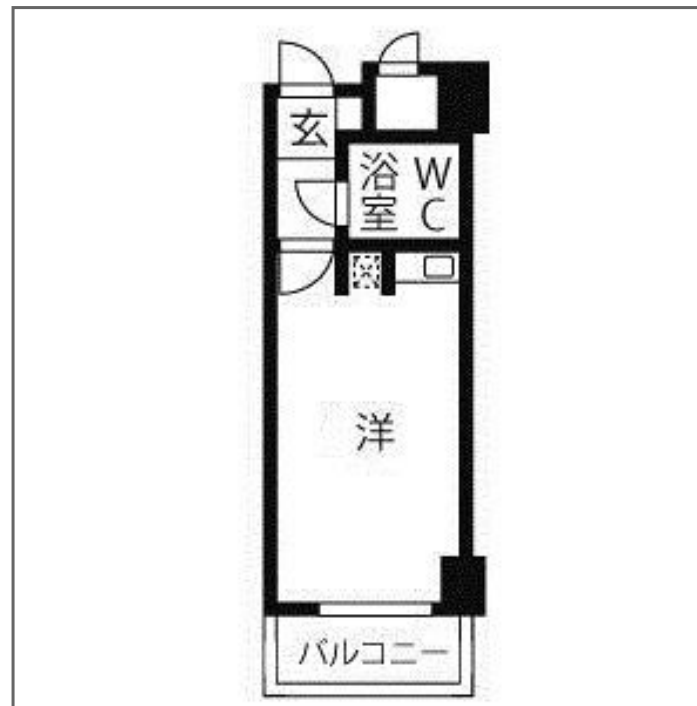
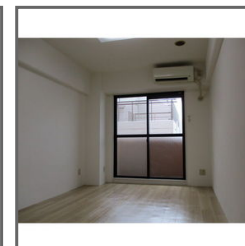
物件種目	[住居用] マンション		
物件名	ダイアパレス王子公園		
所在地	兵庫県神戸市中央区割塚通 2丁目2-7		
交通	東海道線「灘」徒歩5分		
建築構造	鉄筋コンクリート造 地上9階		
号室名	705 (7階部分)		
間取タイプ	ワンルーム		
専有面積	16.91㎡	開口部方位	西
築年	1993年02月		
現況/入居時期	空室 / 即入		
賃料	35,000 円		
共益費・管理費	8,000円		
敷金	なし		
礼金	70,000円		
保証金	なし	償却・敷引	なし
更新料	なし		
契約期間	2年間		
町内会費			
駐車場			

備考

1年未満の解約は賃料の2ヶ月分、1年以上2年未満の解約は賃料の1ヶ月分の違約金が必要です。
室内天井の照明は残置物です。

設備

【条件】 保証会社利用必須 【キッチン】 給湯器・IHクッキングヒーター(一個口) 【水廻り】 トイレ(水洗)・洗濯機置場(室内)・風呂(ユニットバス)・洗面台(浴室) 【冷暖房】 エアコン(冷暖房) 【収納】 シューズボックス 【放送・通信】 光ファイバー 【セキュリティ】 管理人・オートロック・防犯カメラ 【その他】 排水(公共下水)・オートバイ駐輪場・電気・専用ゴミ置場・網戸・水道(公営)・自転車置場・バルコニー/ベランダ・ガス・エレベーター・分譲タイプ



この資料は物件の概略紹介資料になります。間取図面、設備、概要などが現況と異なる場合は現況優先となります。

特記事項:

法人契約可・保険: 保険要加入 当社指定 2年契約 16,000円(「地震災害一時金特約」を付ける場合は別途4,000円)・鍵交換費用: 15,000円(税込/契約時)

兵庫県知事免許(8)第9120号

日生住建株式会社

神戸市中央区二宮町 4丁目 7番 4号

TEL: 078-272-1000 FAX: 078-272-2700

取引態様: 貸主代理