

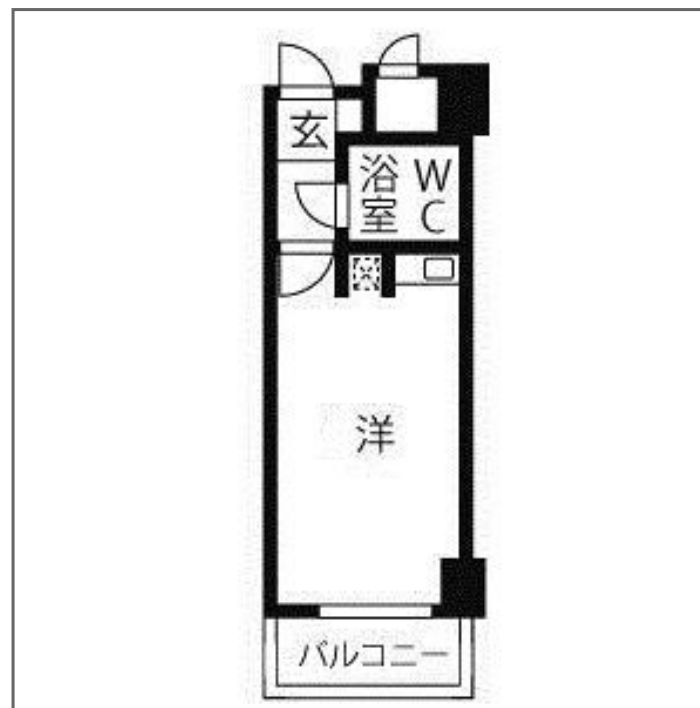
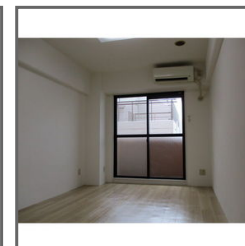
|         |                      |       |    |
|---------|----------------------|-------|----|
| 物件種目    | [住居用] マンション          |       |    |
| 物件名     | ダイアパレス王子公園           |       |    |
| 所在地     | 兵庫県神戸市中央区割塚通 2 丁目2-7 |       |    |
| 交通      | 東海道線「灘」徒歩5分          |       |    |
| 建築構造    | 鉄筋コンクリート造 地上9階       |       |    |
| 号室名     | 705 (7階部分)           |       |    |
| 間取タイプ   | ワンルーム                |       |    |
| 専有面積    | 16.91㎡               | 開口部方位 | 西  |
| 築年      | 1993年02月             |       |    |
| 現況/入居時期 | 空室 / 即入              |       |    |
| 賃料      | 37,000 円             |       |    |
| 共益費・管理費 | 8,000円               |       |    |
| 敷金      | なし                   |       |    |
| 礼金      | 74,000円              |       |    |
| 保証金     | なし                   | 償却・敷引 | なし |
| 更新料     | なし                   |       |    |
| 契約期間    | 2年間                  |       |    |
| 町内会費    |                      |       |    |
| 駐車場     |                      |       |    |

## 備考

1年未満の解約は賃料1ヶ月分の違約金が必要です。(ハウスクリーニング費用含む)  
室内天井の照明は残置物です。

## 設備

【条件】 保証会社利用必須 【キッチン】 IHクッキングヒーター(一個口)・給湯器 【水廻り】 洗面台(浴室内)・トイレ(水洗)・洗濯機置場(室内)・風呂(ユニットバス) 【冷暖房】 エアコン(冷暖房) 【収納】 シューズボックス 【放送・通信】 光ファイバー 【セキュリティ】 防犯カメラ・管理人・オートロック 【その他】 バルコニー/ベランダ・ガス・エレベーター・分譲タイプ・排水(公共下水)・オートバイ駐輪場・電気・専用ごみ置場・網戸・水道(公営)・自転車置場



この資料は物件の概略紹介資料になります。間取図面、設備、概要などが現況と異なる場合は現況優先となります。

## 特記事項:

法人契約可・保険: 保険要加入 当社指定 2年契約 16,000円(「地震災害一時金特約」を付ける場合は別途4,000円)・鍵交換費用: 15,000円(税込/契約時)

兵庫県知事免許(8)第9120号

**日生住建株式会社**

神戸市中央区二宮町 4 丁目 7 番 4 号

TEL : 078-272-1000 FAX : 078-272-2700

取引態様: 貸主代理