

物件種目	[住居用] マンション		
物件名	シャトー吟翠		
号室名	702 (7階部分)		
所在地	〒651-0093 兵庫県神戸市中央区二宮町1丁目4-5		
交通	東海道線「三ノ宮」徒歩10分		
建築構造	鉄筋コンクリート造 地上7階		
間取タイプ	1LDK		
専有面積	36.1㎡	開口部方位	西
築年	1978年01月		
現況/入居時期	空室 / 即入		
賃料	57,000 円		
共益費・管理費	7,000円		
敷金	なし		
礼金	114,000円		
保証金	なし	償却・敷引	なし
更新料	なし		
契約期間	2年間		
町内会費			
駐車場			

## 備考

保証会社費用(初回のみ)、鍵交換代が0円になります  
(申込から2週間以内の契約・決済、3月31日までの申込対象)  
半年未満の解約は賃料2ヶ月分、半年以上1年未満の解約は賃料1ヶ月分の違約金が必要です。

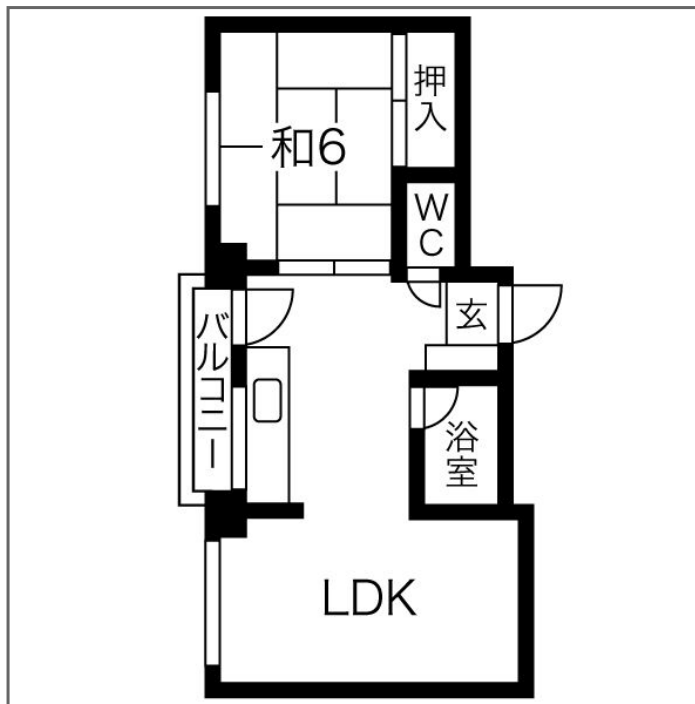
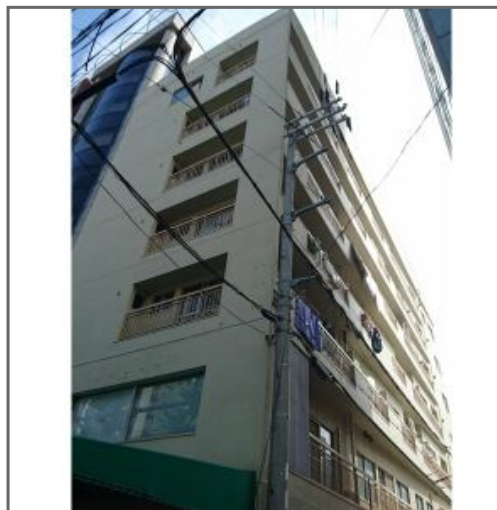
ウォシュレット・室内天井の照明は残置物です。

## 設備

【位置】最上階 【キッチン】給湯器(都市ガス)・ガスコンロ設置可 【水廻り】風呂・トイレ(水洗)・洗面台(浴室)・バス・トイレ別・洗濯機置場(屋外) 【収納】シューズボックス 【セキュリティ】インターホン(カメラ付き) 【その他】エレベーター・電気・ガス(都市ガス)・水道(公営)・排水(公共下水)・バルコニー/ベランダ・分譲タイプ・フローリング・日当たり良好

## 条件

【条件】保証会社利用必須



この資料は物件の概略紹介資料になります。間取図面、設備、概要などが現況と異なる場合は現況優先となります。

## 特記事項:

法人契約可・保険: 保険要加入 当社指定 2年契約 20,000円(「地震災害一時金特約」をつける場合は別途4,000円)・鍵交換費用: 15,000円(税込/契約時)

兵庫県知事免許(8)第9120号

**日生住建株式会社**

神戸市中央区二宮町4丁目7番4号

TEL: 078-272-1000 FAX: 078-272-2700

取引態様: 貸主代理