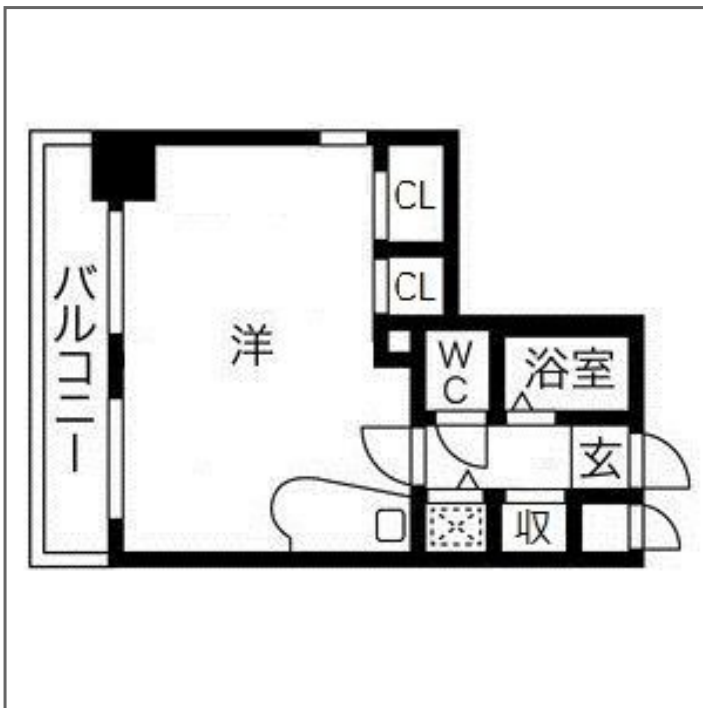


物件種目	[住居用] マンション		
物件名	グランドール新神戸		
所在地	兵庫県神戸市中央区国香通 5 丁目1-29		
交通	阪急神戸線「春日野道」徒歩6分		
建築構造	鉄筋コンクリート造 地上9階		
号室名	701（7階部分）		
間取タイプ	ワンルーム		
専有面積	27.7㎡	開口部方位	西
築年	1991年06月		
現況/入居時期	空室 / 2019年1月中旬		
賃料	53,000 円		
共益費・管理費	12,000円		
敷金	なし		
礼金	106,000円		
保証金	なし	償却・敷引	なし
更新料	なし		
契約期間	2年間		
町内会費			
駐車場			
備 考			
1年未満に解約の場合、ハウスクリーニング費用20,000円が必要です。 玄関扉の電気錠・室内天井の照明は残置物です。			
設 備			
【位置】 角部屋 【条件】 保証会社利用必須 【キッチン】 給湯器（都市ガス）【水廻り】 風呂（ユニットバス）・トイレ（水洗）・洗面台（浴室内）・バス・トイレ別・洗濯機置場（室内）【冷暖房】 エアコン（冷暖房）【放送・通信】 光ファイバー 【セキュリティ】 オートロック・管理人（日勤）【その他】 専用ごみ置場・エレベーター・オートバイ駐輪場・自転車置場・電気・ガス（都市ガス）・水道（公営）・排水（公共下水）・バルコニー／ベランダ・網戸・分譲タイプ			



この資料は物件の概略紹介資料になります。間取図面、設備、概要などが現況と異なる場合は現況優先となります。

特記事項：  
法人契約可・保険：保険要加入 当社指定 2年契約 16,000円（「地震災害一時金特約」をつける 場合は 別途4,000円）・鍵交換代：15,000円（税込/契約時）

兵庫県知事免許(8)第9120号

**日生住建株式会社**

神戸市中央区二宮町 4 丁目 7 番 4 号

TEL：078-272-1000 FAX：078-272-2700

取引態様：貸主代理