

物件種目	[住居用] マンション		
物件名	ホーユウコンフォルト新神戸		
所在地	兵庫県神戸市中央区生田町2丁目2-17		
交通	西神山手線「新神戸」徒歩4分		
建築構造	鉄筋コンクリート造 地上7階 地下1階		
号室名	701(7階部分)		
間取タイプ	1K		
専有面積	20.77㎡	開口部方位	南
築年	1988年11月		
現況/入居時期	空室 / 即入		
賃料	40,000 円		
共益費・管理費	11,000円		
敷金	なし		
礼金	120,000円		
保証金	なし	償却・敷引	なし
更新料	なし		
契約期間			
町内会費			
駐車場			

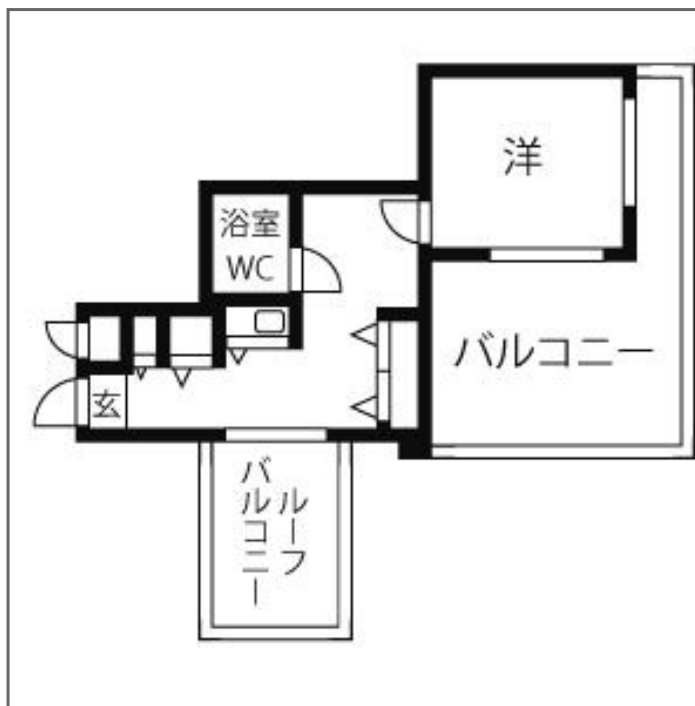
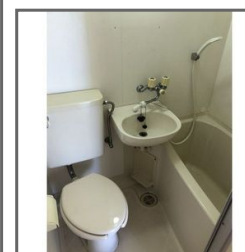
備考

保証会社費用(初回のみ)、鍵交換代が0円になります
 半年未満の解約は賃料2ヶ月分、半年以上1年未満の解約は賃料1ヶ月分の
 違約金が必要
 9月末までのお申込対象

室内天井の照明は残置物です。

設備

【位置】最上階・角部屋 【条件】保証会社利用必須 【キッチン】IHクッキングヒーター(一個口)・給湯器(ガス) 【水廻り】洗面台(浴室内)・トイレ(水洗)・洗濯機置場(室内)・風呂(ユニットバス) 【冷暖房】エアコン(冷暖房) 【収納】シューズボックス 【セキュリティ】オートロック・管理人(日勤) 【その他】バルコニー/ベランダ・エレベーター・ガス(都市ガス)・分譲タイプ・排水(公共下水)・電気・網戸・自転車置場・水道(公営)



この資料は物件の概略紹介資料になります。間取図面、設備、概要などが現況と異なる場合は現況優先となります。

特記事項:

法人契約可・保険: 保険要加入 当社指定 2年契約 16,000円(「地震災害一時金特約」をつける場合は 別途4,000円)・鍵交換費用: 15,000円(税込/契約時)

兵庫県知事免許(8)第9120号

日生住建株式会社

神戸市中央区二宮町4丁目7番4号

TEL: 078-272-1000 FAX: 078-272-2700

取引態様: 貸主代理