

|         |                                     |       |    |
|---------|-------------------------------------|-------|----|
| 物件種目    | [住居用] マンション                         |       |    |
| 物件名     | カサベラ花隈                              |       |    |
| 号室名     | 616（6階部分）                           |       |    |
| 所在地     | 〒650-0012<br>兵庫県神戸市中央区北長狭通 6 丁目2-15 |       |    |
| 交通      | 神戸東西線「花隈」徒歩1分                       |       |    |
| 建築構造    | 地上10階 地下1階                          |       |    |
| 間取タイプ   | ワンルーム                               |       |    |
| 専有面積    | 24.92㎡                              | 開口部方位 | 南  |
| 築年      | 1982年03月                            |       |    |
| 現況/入居時期 | 空室 / 即入                             |       |    |
| 賃料      | 45,000 円                            |       |    |
| 共益費・管理費 | 5,000円                              |       |    |
| 敷金      | なし                                  |       |    |
| 礼金      | なし                                  |       |    |
| 保証金     | なし                                  | 償却・敷引 | なし |
| 更新料     | なし                                  |       |    |
| 契約期間    | 2年間                                 |       |    |
| 町内会費    |                                     |       |    |
| 駐車場     |                                     |       |    |

備 考

室内は禁煙です。

保証会社費用(初回のみ)、鍵交換代が0円になります  
(申込から2週間以内の契約・決済、6月29日までの申込対象)  
1年未満の解約は賃料2ヶ月分、1年以上2年未満の解約は賃料1ヶ月分の違約金が必要です。

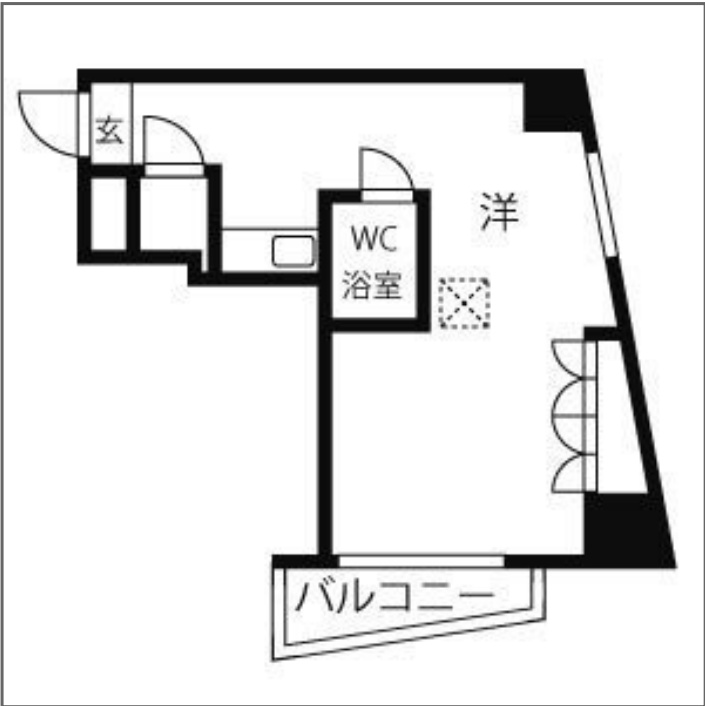
室内天井の照明は残置物です。

設 備

【位置】 角部屋 【キッチン】 給湯器・IHクッキングヒーター（一個口）  
【水廻り】 風呂（ユニットバス）・トイレ（水洗）・洗面台（浴室内）・洗濯機置場（室内） 【冷暖房】 エアコン（冷暖房） 【放送・通信】 光ファイバー 【セキュリティ】 オートロック・防犯カメラ・インターホン 【その他】 専用ごみ置場・エレベーター・電気・水道（公営）・排水（公共下水）・バルコニー/ベランダ・分譲タイプ

条 件

【条件】 保証会社利用必須



この資料は物件の概略紹介資料になります。間取図面、設備、概要などが現況と異なる場合は現況優先となります。

特記事項：

法人契約可・保険：保険要加入 当社指定 2年契約 16,000円（「地震災害一時金特約」を付ける場合4,000円）・鍵交換代：15,000円（契約時）ダブルロック

兵庫県知事免許(8)第9120号

日生住建株式会社

神戸市中央区二宮町 4 丁目7-4

TEL：078-272-1000 FAX：078-272-2700

取引態様：貸主代理