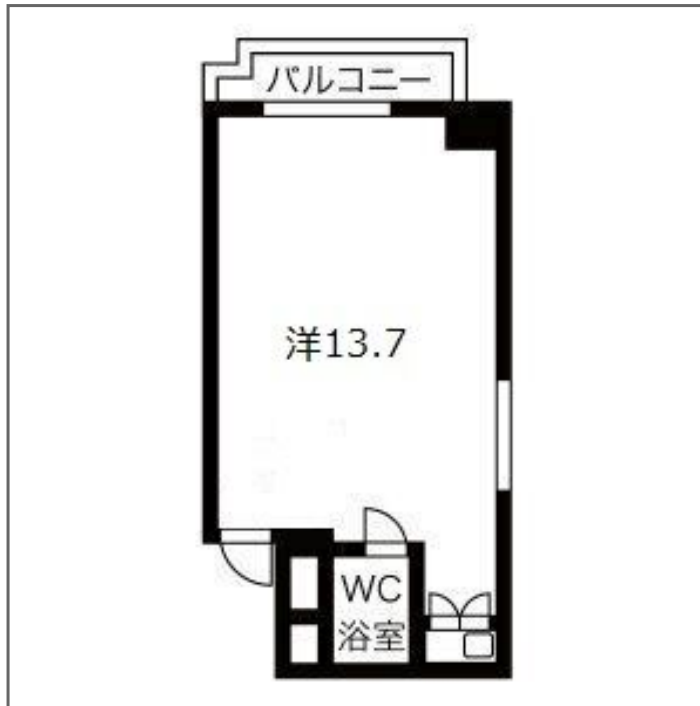
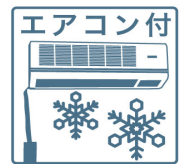
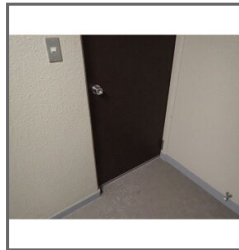
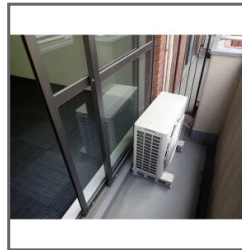


物件種目	[住居用] マンション		
物件名	ニューライフ平野町		
号室名	613 (6階部分)		
所在地	〒541-0046 大阪府大阪市中央区平野町3丁目3-7		
交通	御堂筋線「淀屋橋」徒歩5分		
建築構造	その他 地上11階 地下1階		
間取タイプ	ワンルーム		
専有面積	27.06㎡	開口部方位	北
築年	1983年07月		
現況/入居時期	空室 / 2024年9月中旬		
賃料	45,000 円		
共益費・管理費	6,000円		
敷金	なし		
礼金	なし		
保証金	なし	償却・敷引	なし
更新料	なし		
契約期間	普通借家 2年間		
町内会費			
駐車場			
備考			
室内は禁煙です。保証人なし相談可能 水道料金・給湯料金が別途管理組合から請求されます。 事務所使用の場合は別途消費税が必要です(店舗使用は不可)。			
1年未満に解約の場合、賃料1ヶ月分の違約金が必要です。 室内天井の照明は残置物です。 雨漏り・上階からの漏水による動産の被害については補償しません。 契約書は登記簿に基づく専有面積記載となります。 洗濯機置場はありません。			
IH新品予定			
設備			
【位置】角部屋 【キッチン】IHクッキングヒーター(1口) 【水廻り】風呂(ユニットバス)・トイレ(水洗)・洗面台(浴室内) 【冷暖房】エアコン(冷暖房) 【その他】専用ごみ置場・エレベーター・電気・水道(公営)・排水(公共下水)・バルコニー/ベランダ・分譲タイプ			
条件			
【条件】事務所利用可能・保証会社利用必須			



この資料は物件の概略紹介資料になります。写真、間取図面、設備、概要などが現況と異なる場合は現況優先となります。

特記事項：
法人契約可・保険：保険要加入 当社指定 2年契約 16,000円（住居の場合「地震災害一時金特約」をつける 場合は 別途4,000円）・鍵交換代：16,500円（契約時）

兵庫県知事免許(9)第9120号 (公社)全日本不動産協会 全国賃貸管理ビジネス協会 (公社)近畿地区不動産公正取引協議会加盟 (公社)不動産保証協会

日生住建株式会社

神戸市中央区二宮町4丁目7-4

TEL：078-272-1000 FAX：078-272-2700

取引態様：貸主代理