

物件種目	[住居用] マンション		
物件名	グランディール大宮		
所在地	京都府京都市下京区南門前町482		
交通	山陰線「丹波口」徒歩9分 烏丸線「五条」徒歩10分		
建築構造	鉄筋コンクリート造 地上8階		
号室名	601（6階部分）		
間取タイプ	ワンルーム		
専有面積	25.72㎡	開口部方位	西
築年	1983年12月		
現況/入居時期	空室 / 即入		
賃料	48,000 円		
共益費・管理費	7,000円		
敷金	なし		
礼金	48,000円		
保証金	なし	償却・敷引	なし
更新料			
契約期間	2年間		
町内会費			
駐車場			

備 考

水道料金別途月額2,000円。

保証会社費用(初回のみ)、鍵交換代が0円になります  
(申込から2週間以内の契約・決済、12月28日までの申込対象)  
半年未満の解約は賃料2ヶ月分、半年以上1年未満の解約は賃料1ヶ月分の違約金が必要です。

室内天井の照明は残置物です。

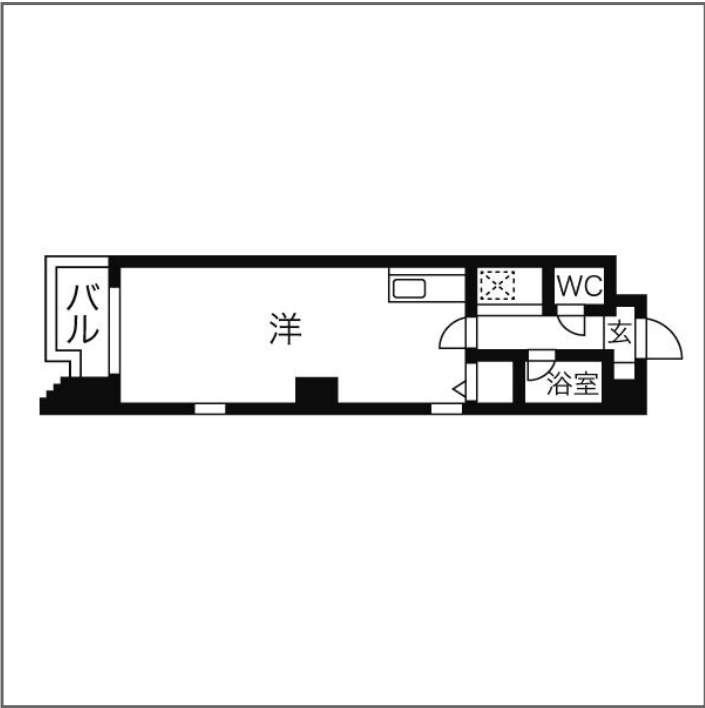
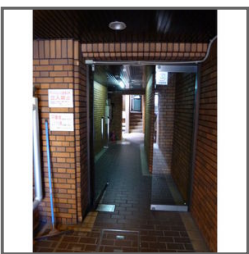
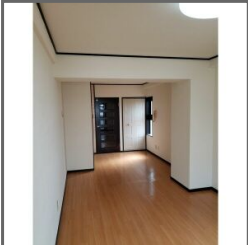
民泊の場合、賃料プラス1万円、および別途消費税が加算されます。  
また水道料金は実費となります(管理組合から直接請求)。  
(管理規約に基づき、適法な形での民泊運営のみ可)

設 備

【位置】 角部屋 【キッチン】 給湯器（都市ガス）・ガスコンロ設置可 【水廻り】 風呂（ユニットバス）・トイレ（水洗）・洗面台（独立）・バス・トイレ別・洗濯機置場（室内） 【冷暖房】 エアコン（冷暖房） 【収納】 シューズボックス 【セキュリティ】 インターホン 【その他】 エレベーター・電気・ガス（都市ガス）・水道（公営）・排水（公共下水）・バルコニー／ベランダ・網戸・分譲タイプ

条 件

【条件】 保証会社利用必須



この資料は物件の概略紹介資料になります。間取図面、設備、概要などが現況と異なる場合は現況優先となります。

特記事項：  
民泊転貸可・法人契約可・保険：保険要加入 当社指定 2年契約 16,000円（「地震災害一時金特約」を付ける場合は別途4,000円）・鍵交換費用：15,000円（税込/契約時）

兵庫県知事免許(8)第9120号

日生住建株式会社

神戸市中央区二宮町 4 丁目 7 番 4 号

TEL：078-272-1000 FAX：078-272-2700

取引態様：貸主代理