

物件種目	[住居用] マンション		
物件名	ラ・パルフェ・ド・シェリール		
所在地	兵庫県神戸市長田区大橋町3丁目2-4		
交通	山陽線「新長田」徒歩5分 西神山手線「新長田」徒歩5分		
建築構造	鉄筋コンクリート造 地上10階		
号室名	508 (5階部分)		
間取タイプ	ワンルーム		
専有面積	16.37㎡	開口部方位	西
築年	1990年12月		
現況/入居時期	空室 / 即入		
賃料	36,000 円		
共益費・管理費	6,000円		
敷金	なし		
礼金	なし		
保証金	なし	償却・敷引	なし
更新料	なし		
契約期間	2年間		
町内会費			
駐車場			

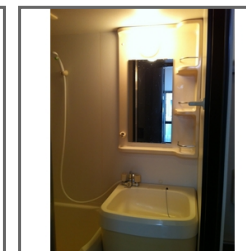
備考

有線放送料別途月額1,000円。

1年未満に解約の場合、ハウスクリーニング費用20,000円が必要です。
室内天井の照明は残置物です。

設備

【位置】角部屋 【条件】保証会社利用必須 【キッチン】IHクッキングヒーター(一個口)・給湯器(都市ガス)・カウンターキッチン 【水廻り】トイレ(水洗)・洗濯機置場(室内)・風呂(ユニットバス)・洗面台(浴室内) 【冷暖房】エアコン(冷暖房) 【収納】シューズボックス 【放送・通信】有線放送・光ファイバー 【セキュリティ】宅配BOX・防犯カメラ・オートロック・管理人(日勤)・インターホン(カメラ付き) 【その他】バルコニー/ベランダ・専用ごみ置場・ガス(都市ガス)・分譲タイプ・オートバイ駐輪場・排水(公共下水)・電気・網戸・エレベーター・水道(公営)・自転車置場



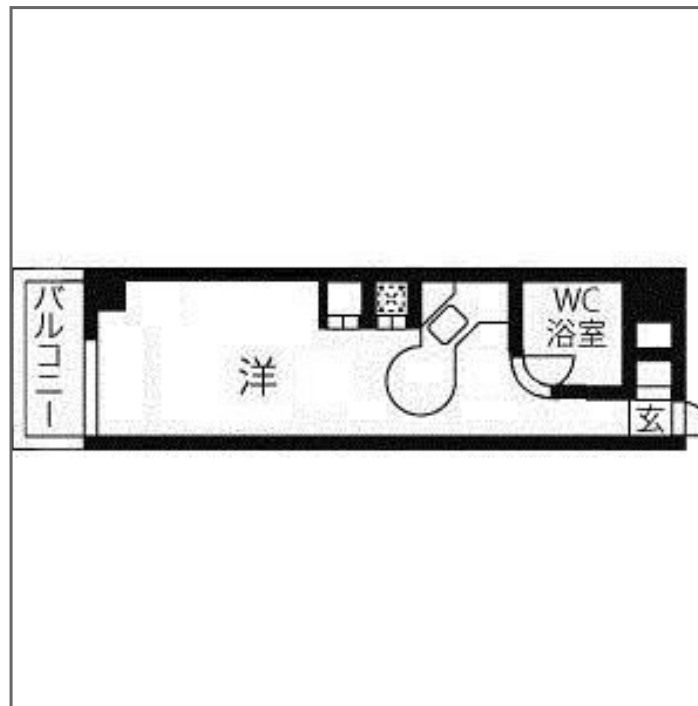
角部屋

この部屋!

室内洗濯機置場



オートロック



この資料は物件の概略紹介資料になります。間取図面、設備、概要などが現況と異なる場合は現況優先となります。

特記事項:

法人契約可・保険: 保険要加入 当社指定 2年契約 16,000円(「地震災害一時金特約」を付ける場合は別途4,000円)・鍵交換費用: 15,000円(税込/契約時)

兵庫県知事免許(8)第9120号

日生住建株式会社

神戸市中央区二宮町4丁目7番4号

TEL: 078-272-1000 FAX: 078-272-2700

取引態様: 貸主代理