

物件種目	[住居用] マンション		
物件名	ロマネスク御影		
所在地	兵庫県神戸市東灘区御影1丁目4-22		
交通	阪急神戸線「御影」徒歩8分		
建築構造	鉄筋コンクリート造 地上5階		
号室名	503 (5階部分)		
間取タイプ	ワンルーム		
専有面積	16.36㎡	開口部方位	東
築年	1990年08月		
現況/入居時期	空室 / 即入		
賃料	35,000 円		
共益費・管理費	7,000円		
敷金	なし		
礼金	35,000円		
保証金	なし	償却・敷引	なし
更新料	なし		
契約期間	2年間		
町内会費			
駐車場			

備考

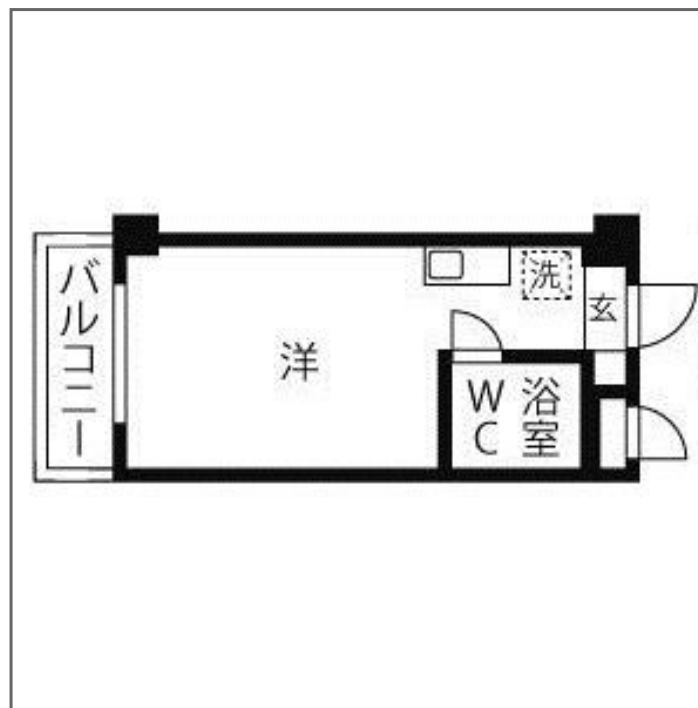
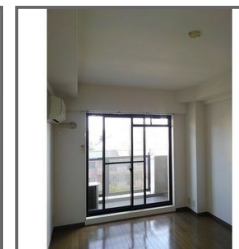
春の新生活応援キャンペーン!!
 (1)引越費用貸主負担(キャンセル料発生の場合有。3/20~31の引越は対象外)
 (2)フリーレント
 のいずれかお選びいただけます。詳細は担当者からご説明いたします。
 2/1(木)~3/20(火)までのお申込対象

半年未満の解約は賃料2ヶ月分、半年以上1年未満の解約は賃料1ヶ月分の
 違約金が必要です。(ハウスクリーニング費用含む)

室内天井の照明は残置物です。

設備

【位置】最上階【条件】保証会社利用必須【キッチン】給湯器(都市ガス)・ガステーブル(一個口)【水廻り】トイレ(水洗)・洗濯機置場(室内)・風呂(ユニットバス)・洗面台(浴室内)【冷暖房】エアコン(冷暖房)【放送・通信】光ファイバー・ケーブルTV【セキュリティ】オートロック【その他】分譲タイプ・オートバイ駐輪場・排水(公共下水)・電気・網戸・エレベーター・水道(公営)・自転車置場・バルコニー/ベランダ・専用ごみ置場・ガス(都市ガス)



この資料は物件の概略紹介資料になります。間取図面、設備、概要などが現況と異なる場合は現況優先となります。

特記事項:

法人契約可・保険: 保険要加入 当社指定 2年契約 16,000円(「地震災害一時金特約」を付ける場合は別途4,000円)・鍵交換費用: 25,000円(税込/契約時)ダブルロック

兵庫県知事免許(8)第9120号

日生住建株式会社

神戸市中央区二宮町4丁目7番4号

TEL: 078-272-1000 FAX: 078-272-2700

取引態様: 貸主代理