

物件種目	[住居用] マンション		
物件名	シャトラン楠		
所在地	兵庫県神戸市兵庫区荒田町1丁目3-26		
交通	西神山手線「湊川公園」徒歩6分		
建築構造	鉄筋コンクリート造 地上5階		
号室名	502 (5階部分)		
間取タイプ	2LDK		
専有面積	43.9㎡	開口部方位	南
築年	1987年01月		
現況/入居時期	空室 / 即入		
賃料	70,000 円		
共益費・管理費	10,000円		
敷金	なし		
礼金	210,000円		
保証金	なし	償却・敷引	なし
更新料	なし		
契約期間	2年間		
町内会費			
駐車場			

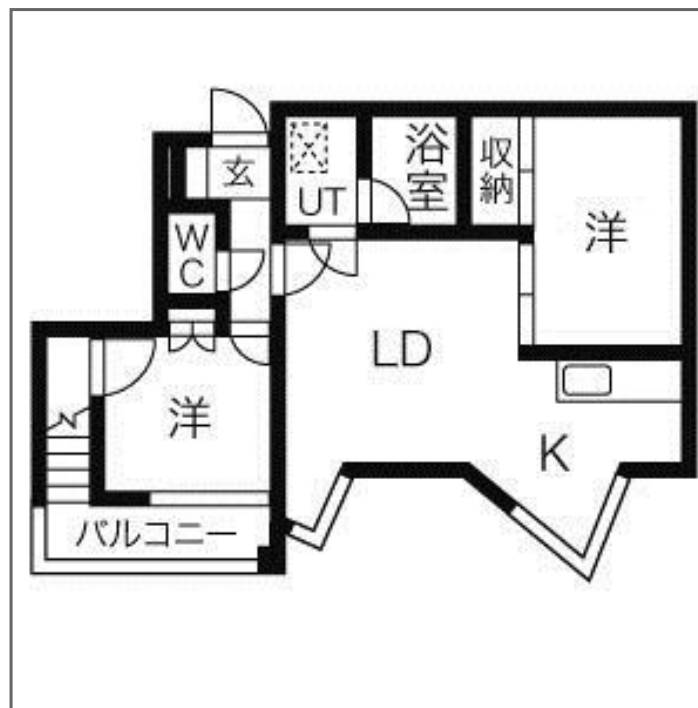
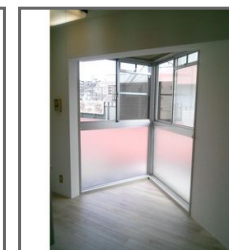
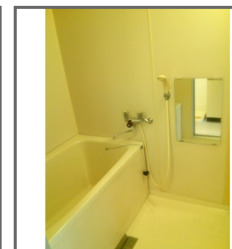
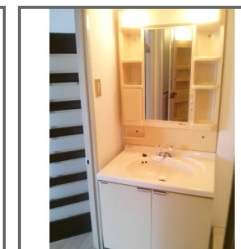
備考

1年未満に解約の場合、ハウスクリーニング費用40,000円が必要です。
室内天井の照明は残置物です。

屋上ルーフテラス付

設備

【位置】最上階 【条件】保証会社利用必須・2人入居可能 【キッチン】
ガステーブル(三個口以上)・給湯器(ガス) 【水廻り】風呂(ユニット
バス)・洗面台(独立)・洗濯機置場(室内)・トイレ(水洗)・バス・ト
イレ別 【収納】シューズボックス 【セキュリティ】防犯カメラ 【その他
】水道(公営)・自転車置場・バルコニー/ベランダ・日当たり良好・エレ
ベーター・ガス(都市ガス)・分譲タイプ・排水(公共下水)・電気・網戸



この資料は物件の概略紹介資料になります。間取図面、設備、概要などが現況と異なる場合は現況優先となります。

特記事項:

法人契約可・保険: 保険要加入 当社指定 2年契約 20,000円(「地震災害一時金特約」を付ける場合は別途4,000円)・鍵交換費用: 15,000円(税込/契約時)

兵庫県知事免許(8)第9120号

日生住建株式会社

神戸市中央区二宮町4丁目7番4号

TEL: 078-272-1000 FAX: 078-272-2700

取引態様: 貸主代理