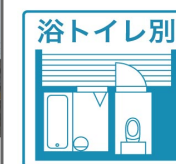
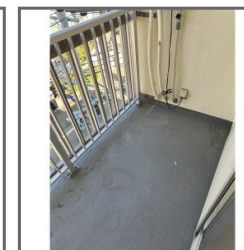
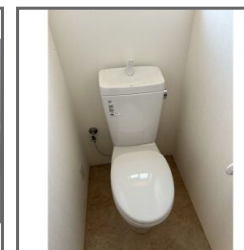


物件種目	[住居用] マンション		
物件名	城内マンション		
号室名	501 (5階部分)		
所在地	〒657-0836 兵庫県神戸市灘区城内通2丁目1-25		
交通	阪急神戸線「王子公園」徒歩4分		
建築構造	鉄筋コンクリート造 地上5階		
間取タイプ	2DK		
専有面積	46㎡	開口部方位	北
築年	1971年10月		
現況/入居時期	空室 / 2024年12月下旬		
賃料	60,000 円		
共益費・管理費	3,000円		
敷金	なし		
礼金	なし		
保証金	なし	償却・敷引	なし
更新料	なし		
契約期間	2年間		
町内会費			
駐車場			
<b>備考</b>			
別途水道料金が請求されます。			
1年未満に解約の場合、賃料1ヶ月分の違約金が必要です。 室内天井の照明は残置物です。 雨漏り・上階からの漏水による動産の被害については補償しません。			
保証人なし相談可能			
<b>設備</b>			
【位置】 角部屋・最上階 【キッチン】 給湯器(都市ガス)・ガスコンロ設置可 【水廻り】 風呂(ユニットバス)・トイレ(水洗)・洗面台(独立)・バス・トイレ別・洗濯機置場(室内) 【収納】 シューズボックス 【放送・通信】 光ファイバー 【セキュリティ】 インターホン(カメラ付き) 【その他】 電気・ガス(都市ガス)・水道(公営)・排水(公共下水)・バルコニー/ベランダ・網戸・フロアタイル			
<b>条件</b>			
【条件】 2人入居可能・保証会社利用必須			



この資料は物件の概略紹介資料になります。写真、間取図面、設備、概要などが現況と異なる場合は現況優先となります。

特記事項：  
法人契約可・保険：保険要加入 当社指定 2年契約 20,000円（「地震災害一時金特約」をつける 場合は 別途4,000円）・鍵交換代：19,800円（契約時）

兵庫県知事免許(9)第9120号 (公社)全日本不動産協会 全国賃貸管理ビジネス協会 (公社)近畿地区不動産公正取引協議会加盟 (公社)不動産保証協会

**日生住建株式会社**

神戸市中央区二宮町4丁目7-4

TEL：078-272-1000 FAX：078-272-2700

取引態様：貸主