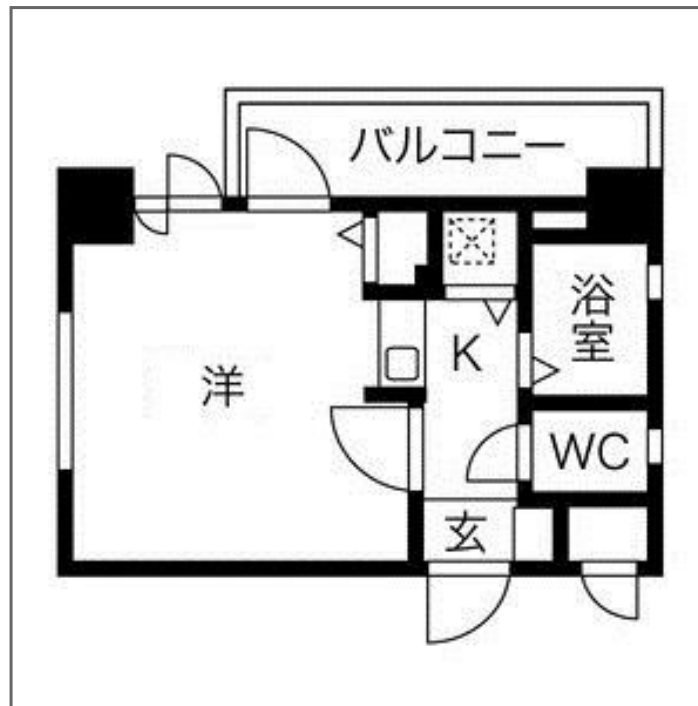


物件種目	[住居用] マンション		
物件名	ワコーレ新神戸ステージ		
所在地	兵庫県神戸市中央区熊内町4丁目1-3		
交通	西神山手線「新神戸」徒歩5分		
建築構造	鉄筋コンクリート造 地上8階		
号室名	501 (5階部分)		
間取タイプ	1K		
専有面積	16.9㎡	開口部方位	北
築年	1995年02月		
現況/入居時期	空室 / 即入		
賃料	47,000 円		
共益費・管理費	6,000円		
敷金	なし		
礼金	47,000円		
保証金	なし	償却・敷引	なし
更新料	なし		
契約期間	2年間		
町内会費			
駐車場			
備考			
1年未満の解約は賃料の2ヶ月分、一年以上2年未満の解約は賃料の1ヶ月分の違約金が必要です。 室内天井の照明は残置物です。			
設備			
【位置】角部屋 【条件】保証会社利用必須 【キッチン】IHクッキングヒーター(一個口)・給湯器(都市ガス) 【水廻り】洗濯機置場(室内)・トイレ(水洗)・バス・トイレ別・風呂(ユニットバス)・洗面台(浴室内) 【冷暖房】エアコン(冷暖房) 【収納】シューズボックス 【放送・通信】光ファイバー 【セキュリティ】防犯カメラ・オートロック 【その他】電気・分譲タイプ・水道(公営)・自転車置場・オートバイ駐輪場・バルコニー/ベランダ・ガス(都市ガス)・日当たり良好・エレベーター・排水(公共下水)			



この資料は物件の概略紹介資料になります。間取図面、設備、概要などが現況と異なる場合は現況優先となります。

特記事項：
法人契約可・保険：保険要加入 当社指定 2年契約 16,000円（「地震災害一時金特約」をつける場合は 別途4,000円）・鍵交換代：15,000円（税込/契約時）

兵庫県知事免許(8)第9120号

日生住建株式会社

神戸市中央区二宮町4丁目7番4号

TEL：078-272-1000 FAX：078-272-2700

取引態様：貸主代理