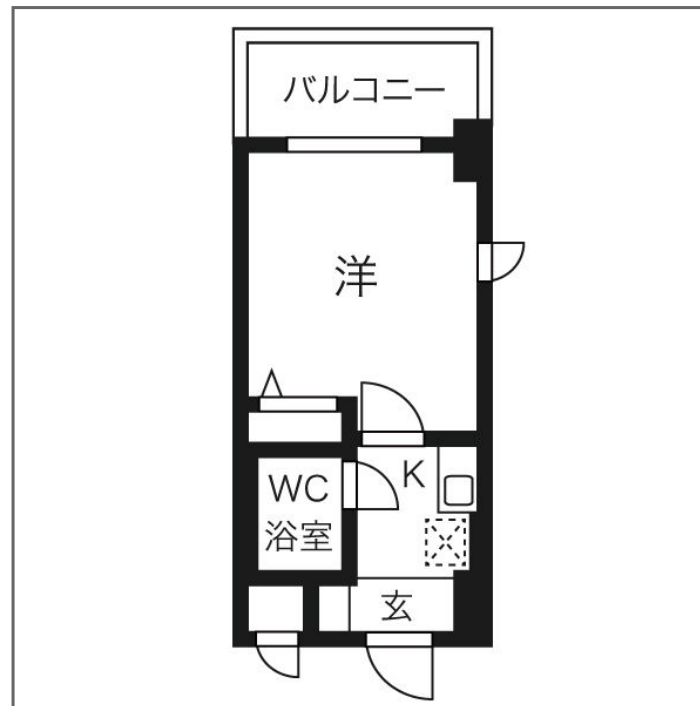
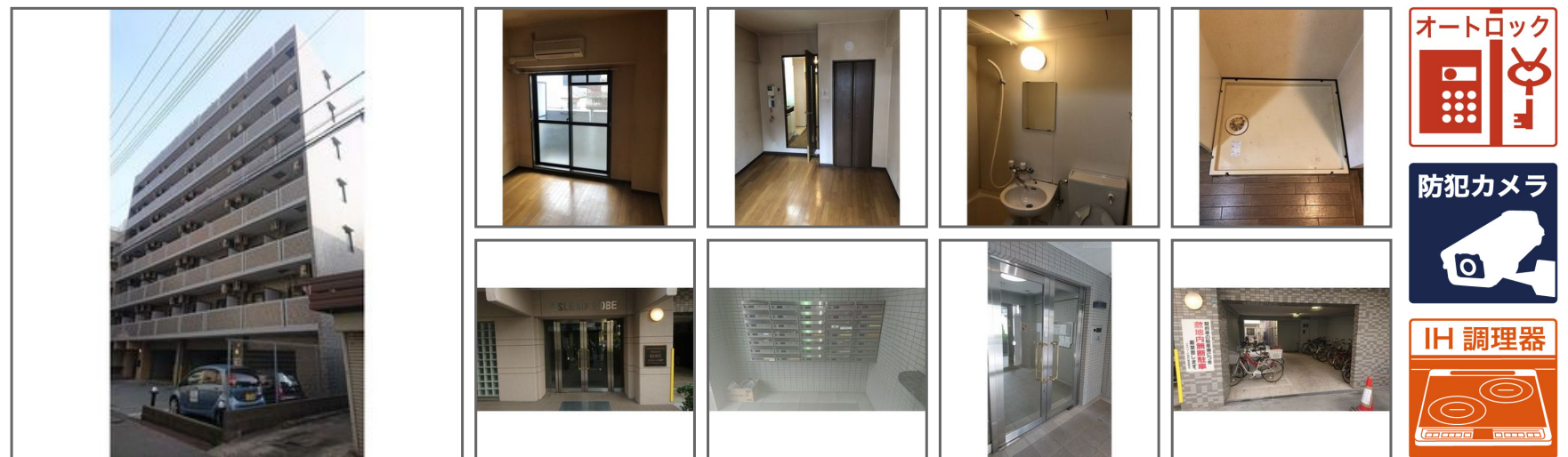


物件種目	[住居用] マンション		
物件名	エスリード神戸		
所在地	兵庫県神戸市兵庫区湊町1丁目1-22		
交通	東海道線「神戸」徒歩7分		
建築構造	鉄筋コンクリート造 地上8階		
号室名	501 (5階部分)		
間取タイプ	1K		
専有面積	17.05㎡	開口部方位	北
築年	1997年06月		
現況/入居時期	空室 / 即入		
賃料	37,000 円		
共益費・管理費	8,000円		
敷金	なし		
礼金	37,000円		
保証金	なし	償却・敷引	なし
更新料	なし		
契約期間	2年間		
町内会費			
駐車場			
備考			
エアコン・IH新品			
1年未満の解約は賃料の2ヶ月分、一年以上2年未満の解約は賃料の1ヶ月分の違約金が必要です。 室内天井の照明は残置物です。			
設備			
【位置】角部屋 【条件】保証会社利用必須 【キッチン】IHクッキングヒーター(一個口)・給湯器(都市ガス) 【水廻り】風呂(ユニットバス)・洗面台(浴室内)・トイレ(水洗)・洗濯機置場(室内) 【冷暖房】エアコン(冷暖房) 【収納】シューズボックス 【セキュリティ】オートロック・防犯カメラ・管理人(日勤) 【その他】水道(公営)・専用ゴミ置場・バルコニー/ベランダ・オートバイ駐輪場・ガス・分譲タイプ・排水(公共下水)・エレベーター・電気・網戸・自転車置場			



この資料は物件の概略紹介資料になります。間取図面、設備、概要などが現況と異なる場合は現況優先となります。

特記事項：

法人契約可・保険：保険要加入 当社指定 2年契約 16,000円(「地震災害一時金特約」を付ける場合は別途4,000円)・鍵交換代：15,000円(税込/契約時)

兵庫県知事免許(8)第9120号

日生住建株式会社

神戸市中央区二宮町4丁目7番4号

TEL：078-272-1000 FAX：078-272-2700

取引態様：貸主代理