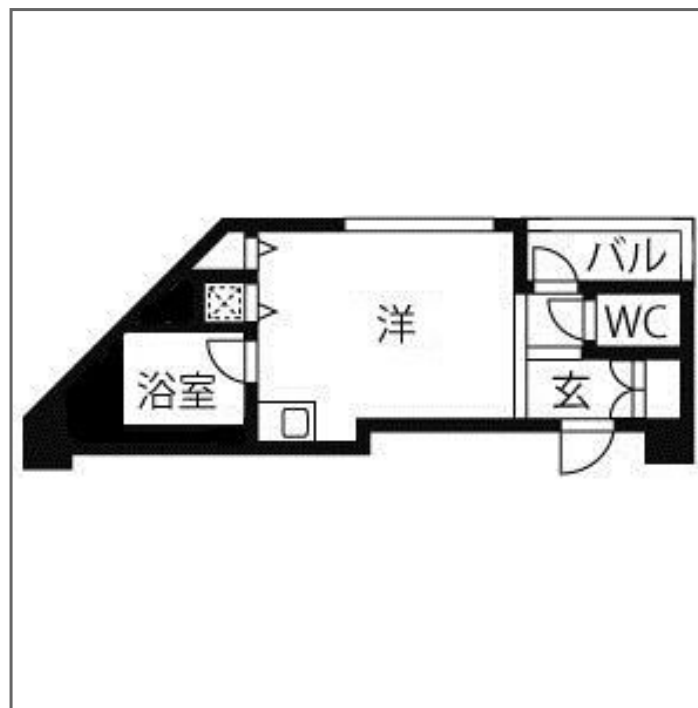
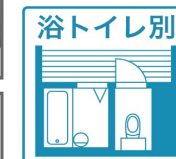


物件種目	[住居用] マンション		
物件名	エルパラッツォ塚本		
所在地	兵庫県神戸市兵庫区塚本通1丁目2-14		
交通	山陽線「兵庫」徒歩11分 神戸東西線「新開地」徒歩4分		
建築構造	鉄筋コンクリート造 地上5階		
号室名	501 (5階部分)		
間取タイプ	ワンルーム		
専有面積	22㎡	開口部方位	北
築年	1974年09月		
現況/入居時期	空室 / 即入		
賃料	44,000 円		
共益費・管理費	3,000円		
敷金	なし		
礼金	132,000円		
保証金	なし	償却・敷引	なし
更新料	なし		
契約期間	2年間		
町内会費			
駐車場			
備考			
エアコン新品			
1年未満に解約の場合、ハウスクリーニング費用20,000円が必要です。 室内天井の照明は残置物です。			
設備			
【位置】最上階・角部屋 【条件】保証会社利用必須 【キッチン】ガステーブル(一個口)・給湯器(ガス) 【水廻り】風呂(ユニットバス)・洗面台(浴室内)・洗濯機置場(室内)・トイレ(水洗)・バス・トイレ別 【冷暖房】エアコン(冷暖房) 【収納】シューズボックス 【放送・通信】光ファイバー・ケーブルTV 【セキュリティ】インターホン(カメラ付き)・オートロック 【その他】バルコニー/ベランダ・ガス(都市ガス)・フローリング・排水(公共下水)・電気・網戸・水道(公営)			



この資料は物件の概略紹介資料になります。間取図面、設備、概要などが現況と異なる場合は現況優先となります。

特記事項：
法人契約可・保険：保険要加入 当社指定 2年契約 16,000円・鍵交換費用：15,000円（税込/契約時）

兵庫県知事免許(7)第9120号

日生住建株式会社

神戸市中央区二宮町4丁目7番4号

TEL：078-272-1000 FAX：078-272-2700

取引態様：貸主代理