

物件種目	[住居用] マンション		
物件名	シャネルビル		
号室名	4B (4階部分)		
所在地	〒651-0092 兵庫県神戸市中央区生田町1丁目2-22		
交通	西神山手線「新神戸」徒歩2分 東海道線「三ノ宮」徒歩15分		
建築構造	鉄筋コンクリート造 地上6階		
間取タイプ	2DK		
専有面積	44.46㎡	開口部方位	東
築年	1982年10月		
現況/入居時期	空室 / 即入		
賃料	73,000 円		
共益費・管理費	0円		
敷金	なし		
礼金	なし		
保証金	なし	償却・敷引	なし
更新料	なし		
契約期間	2年間		
町内会費			
駐車場			

## 備考

室内は禁煙です

保証会社費用(初回のみ)、鍵交換代が0円になります  
(申込から2週間以内の契約・決済、7月31日までの申込対象)  
1年未満の解約は賃料2ヶ月分、1年以上2年未満の解約は賃料1ヶ月分の違約金が必要です。

室内天井の照明は残置物です。

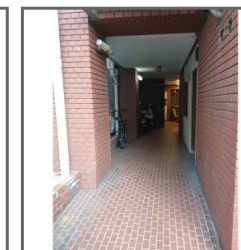
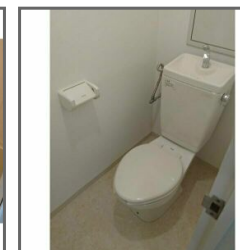
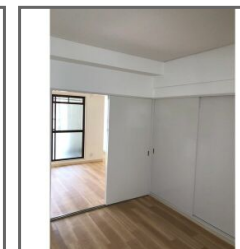
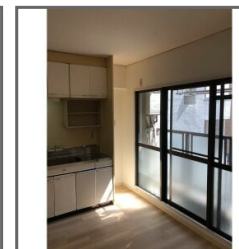
共益費は賃料に含まれます。  
ユニットバス・洗濯機置場の排水の流れが少し悪い旨、ご了承ください。

## 設備

【位置】角部屋 【キッチン】給湯器(都市ガス)・ガスコンロ設置可 【水廻り】風呂(ユニットバス)・トイレ(水洗)・洗面台(独立)・バス・トイレ別・洗濯機置場(室内) 【収納】シューズボックス 【セキュリティ】インターホン(カメラ付き) 【その他】エレベーター・電気・ガス(都市ガス)・水道(公営)・排水(公共下水)・バルコニー/ベランダ・分譲タイプ・フロアタイル

## 条件

【条件】保証会社利用必須



この資料は物件の概略紹介資料になります。間取図面、設備、概要などが現況と異なる場合は現況優先となります。

特記事項：

法人契約可・保険：保険要加入 当社指定 2年契約 20,000円(「地震災害一時金特約」をつける 場合は 別途4,000円)・鍵交換代：15,000円(契約時)

兵庫県知事免許(8)第9120号

**日生住建株式会社**

神戸市中央区二宮町4丁目7-4

TEL：078-272-1000 FAX：078-272-2700

取引態様：貸主