

物件種目	[住居用] マンション		
物件名	コスモプラザ三宮		
号室名	430 (4階部分)		
所在地	〒651-0087 兵庫県神戸市中央区御幸通3丁目2-4		
交通	東海道線「三ノ宮」徒歩9分 阪神本線「神戸三宮」徒歩8分		
建築構造	鉄骨鉄筋コンクリート造 地上10階		
間取タイプ	ワンルーム		
専有面積	15.79㎡	開口部方位	北
築年	1984年07月		
現況/入居時期	空室 / 即入		
賃料	35,000 円		
共益費・管理費	4,000円		
敷金	なし		
礼金	なし		
保証金	なし	償却・敷引	なし
更新料	なし		
契約期間	普通借家 2年間		
町内会費			
駐車場			

備考

給湯基本料別途月額1,600円(使用料は管理組合に直接お支払いいただきます)。事務所使用の場合別途消費税が必要です。

保証会社費用(初回のみ)・鍵交換代が0円になります(申込から2週間以内の契約・決済、4月30日までの申込対象)1年未満の解約は賃料2ヶ月分、一年以上2年未満の解約は賃料1ヶ月分の違約金が必要です。

室内天井の照明は残置物です。雨漏り・上階からの漏水による動産の被害については補償しません。

契約書は登記簿に基づく専有面積記載となります。

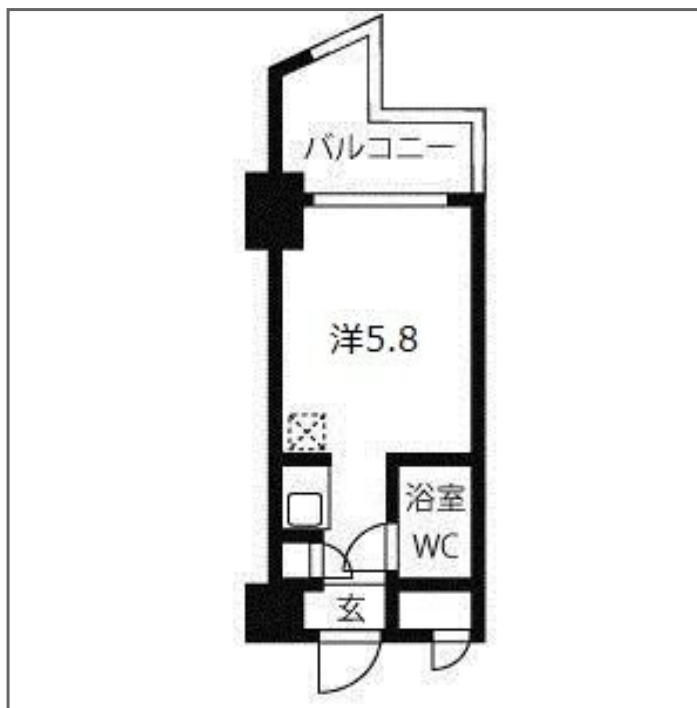
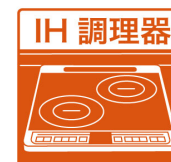
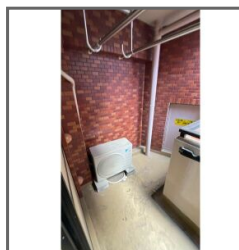
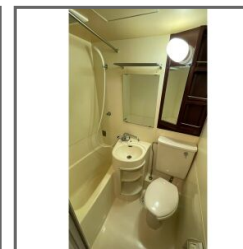
保証人なし相談可能

設備

【キッチン】IHクッキングヒーター(1口) 【水廻り】風呂(ユニットバス)・トイレ(水洗)・洗面台(浴室内)・洗濯機置場(室内) 【冷暖房】エアコン(冷暖房) 【セキュリティ】管理人(日勤)・防犯カメラ・インターホン 【その他】専用ごみ置場・エレベーター・オートバイ駐輪場・自転車置場・電気・水道(公営)・排水(公共下水)・バルコニー/ベランダ・網戸・分譲タイプ・フロアタイル・日当たり良好

条件

【条件】事務所利用可能・保証会社利用必須



この資料は物件の概略紹介資料になります。写真、間取図面、設備、概要などが現況と異なる場合は現況優先となります。

特記事項：

法人契約可・保険：保険要加入 当社指定 2年契約 16,000円(住居の場合「地震災害一時金特約」を付ける場合は別途4,000円)・鍵交換代：16,500円(契約時)

兵庫県知事免許(9)第9120号 (公社)全日本不動産協会 全国賃貸管理ビジネス協会 (公社)近畿地区不動産公正取引協議会加盟 (公社)不動産保証協会

日生住建株式会社

神戸市中央区二宮町4丁目7-4

TEL：078-272-1000 FAX：078-272-2700

取引態様：貸主代理