

物件種目	[住居用] マンション		
物件名	コスモプラザ三宮		
号室名	430 (4階部分)		
所在地	〒651-0087 兵庫県神戸市中央区御幸通3丁目2-4		
交通	東海道線「三ノ宮」徒歩9分		
建築構造	鉄骨鉄筋コンクリート造 地上10階		
間取タイプ	ワンルーム		
専有面積	13.69㎡	開口部方位	北
築年	1984年07月		
現況/入居時期	空室 / 即入		
賃料	38,000 円		
共益費・管理費	4,000円		
敷金	なし		
礼金	なし		
保証金	なし	償却・敷引	なし
更新料	なし		
契約期間	2年間		
町内会費			
駐車場			

備考

給湯基本料別途月額1,600円。
(使用料は管理組合に直接お支払いいただきます。)
事務所使用の場合別途消費税が必要です。

保証会社費用(初回のみ)、鍵交換代が0円になります
(申込から2週間以内の契約・決済、7月31日までの申込対象)
1年未満の解約は賃料2ヶ月分、1年以上2年未満の解約は賃料1ヶ月分の違約金が必要です。

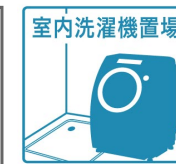
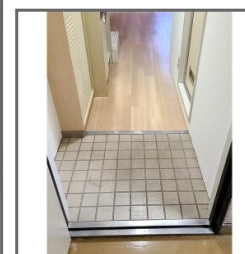
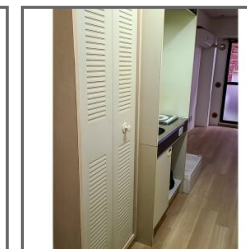
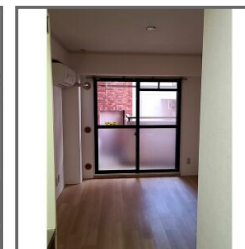
室内天井の照明は残置物です。

設備

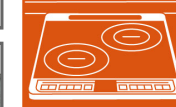
【キッチン】IHクッキングヒーター(一個口) 【水廻り】風呂(ユニットバス)・トイレ(水洗)・洗面台(浴室)・洗濯機置場(室内) 【冷暖房】エアコン(冷暖房) 【放送・通信】光ファイバー 【セキュリティ】管理人(日勤)・防犯カメラ・インターホン 【その他】専用ゴミ置場・エレベーター・オートバイ駐輪場・自転車置場・電気・水道(公営)・排水(公共下水)・バルコニー/ベランダ・網戸・分譲タイプ

条件

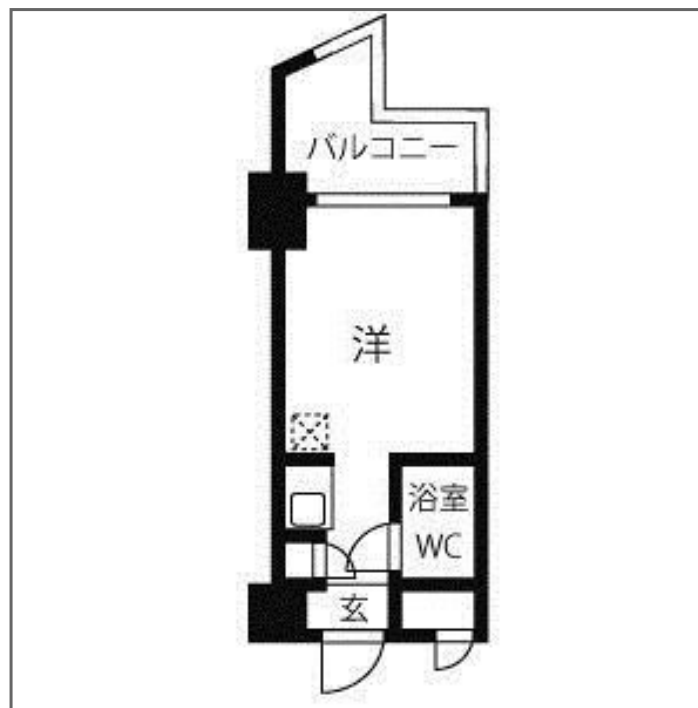
【条件】事務所利用可能・保証会社利用必須



IH調理器



エアコン付



この資料は物件の概略紹介資料になります。間取図面、設備、概要などが現況と異なる場合は現況優先となります。

特記事項：

法人契約可・保険：保険要加入 当社指定 2年契約 16,000円(住居の場合「地震災害一時金特約」を付ける場合は別途4,000円)・鍵交換代：15,000円(契約時)

兵庫県知事免許(8)第9120号

日生住建株式会社

神戸市中央区二宮町4丁目7-4

TEL：078-272-1000 FAX：078-272-2700

取引態様：貸主代理