

物件種目	[住居用] マンション		
物件名	カサベラ花隈		
号室名	416 (4階部分)		
所在地	〒650-0012 兵庫県神戸市中央区北長狭通 6丁目2-15		
交通	神戸東西線「花隈」徒歩1分		
建築構造	地上10階 地下1階		
間取タイプ	ワンルーム		
専有面積	26.64㎡	開口部方位	南
築年	1982年03月		
現況/入居時期	空室 / 即入		
賃料	44,000 円		
共益費・管理費	5,000円		
敷金	なし		
礼金	なし		
保証金	なし	償却・敷引	なし
更新料	なし		
契約期間	普通借家 2年間		
町内会費			
駐車場			

備考

保証会社費用(初回のみ)・鍵交換代が0円になります
(申込から2週間以内の契約・決済、12月28日までの申込対象)
1年未満の解約は賃料2ヶ月分、1年以上2年未満の解約は賃料1ヶ月分の違約金が必要です。

室内天井の照明は残置物です。
雨漏り・上階からの漏水による動産の被害については補償しません。
契約書は登記簿に基づく専有面積記載となります。

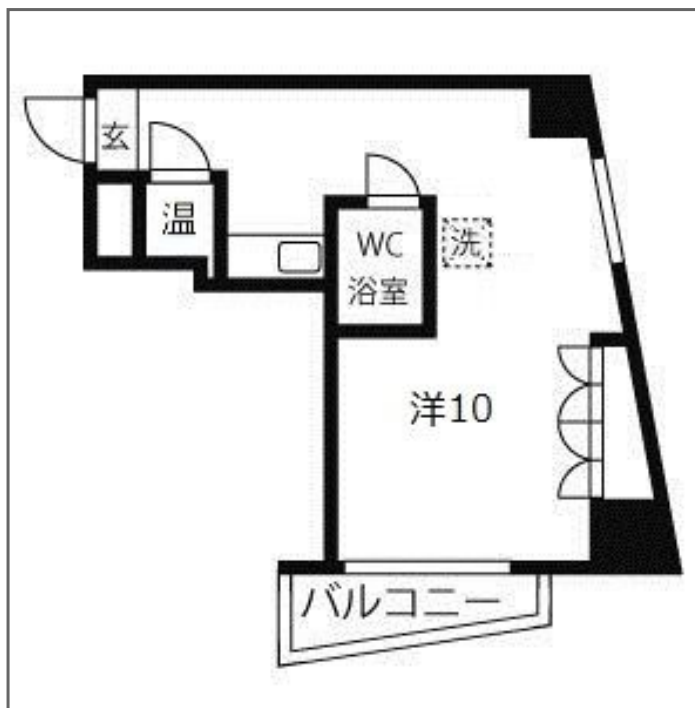
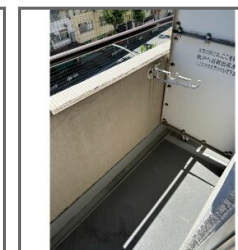
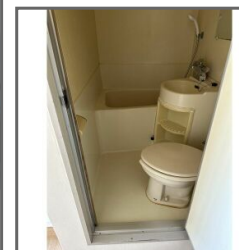
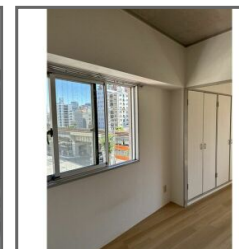
保証人なし相談可能

設備

【位置】角部屋 【キッチン】給湯器(電気)・IHクッキングヒーター(1口) 【水廻り】風呂(ユニットバス)・トイレ(水洗)・洗面台(浴室内)・洗濯機置場(室内) 【冷暖房】エアコン(冷暖房) 【放送・通信】光ファイバー 【セキュリティ】オートロック・管理人(巡回)・防犯カメラ 【その他】専用ごみ置場・エレベーター・電気・水道(公営)・排水(公共下水)・バルコニー/ベランダ・網戸・分譲タイプ・フロアタイル・オール電化・日当たり良好

条件

【条件】保証会社利用必須



この資料は物件の概略紹介資料になります。写真、間取図面、設備、概要などが現況と異なる場合は現況優先となります。

特記事項：

法人契約可・保険：保険要加入 当社指定 2年契約 16,000円（「地震災害一時金特約」を付ける場合は別途4,000円）・鍵交換代（ダブルロック）：16,500円（契約時）

兵庫県知事免許(9)第9120号 (公社)全日本不動産協会 全国賃貸管理ビジネス協会 (公社)近畿地区不動産公正取引協議会加盟 (公社)不動産保証協会

日生住建株式会社

神戸市中央区二宮町4丁目7-4

TEL：078-272-1000 FAX：078-272-2700

取引態様：貸主代理