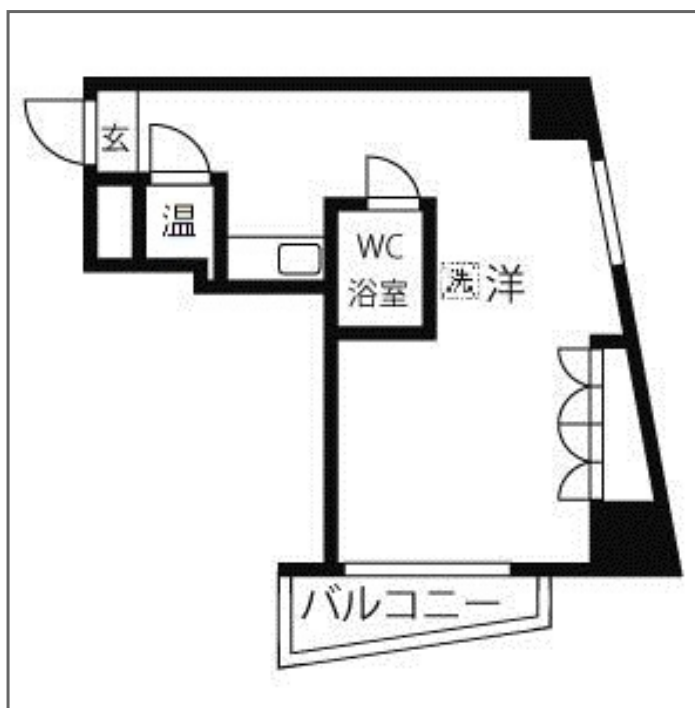


物件種目	[住居用] マンション		
物件名	カサベラ花隈		
号室名	416 (4階部分)		
所在地	〒650-0012 兵庫県神戸市中央区北長狭通 6丁目2-15		
交通	神戸東西線「花隈」徒歩1分		
建築構造	地上10階 地下1階		
間取タイプ	ワンルーム		
専有面積	24.92㎡	開口部方位	南
築年	1982年03月		
現況/入居時期	空室 / 2021年7月中旬		
賃料	45,000 円		
共益費・管理費	5,000円		
敷金	なし		
礼金	なし		
保証金	なし	償却・敷引	なし
更新料	なし		
契約期間	2年間		
町内会費			
駐車場			
<b>備考</b>			
室内は禁煙です。			
1年未満に解約の場合、ハウスクリーニング費用20,000円が必要です。 室内天井の照明は残置物です。			
<b>設備</b>			
【位置】角部屋 【キッチン】給湯器(電気)・IHクッキングヒーター(一個口) 【水廻り】風呂(ユニットバス)・トイレ(水洗)・洗面台(浴室)・洗濯機置場(室内) 【冷暖房】エアコン(冷暖房) 【放送・通信】光ファイバー 【セキュリティ】オートロック・防犯カメラ・インターホン 【その他】専用ごみ置場・エレベーター・電気・水道(公営)・排水(公共下水)・バルコニー/ベランダ・網戸・分譲タイプ・フロアタイル・日当たり良好			
<b>条件</b>			
【条件】保証会社利用必須			



この資料は物件の概略紹介資料になります。間取図面、設備、概要などが現況と異なる場合は現況優先となります。

特記事項：  
法人契約可・保険：保険要加入 当社指定 2年契約 16,000円（「地震災害一時金特約」を付ける場合は別途4,000円）・鍵交換代（ダブルロック）：15,000円（契約時）

兵庫県知事免許(8)第9120号

**日生住建株式会社**

神戸市中央区二宮町 4丁目7-4

TEL : 078-272-1000 FAX : 078-272-2700

取引態様：貸主代理