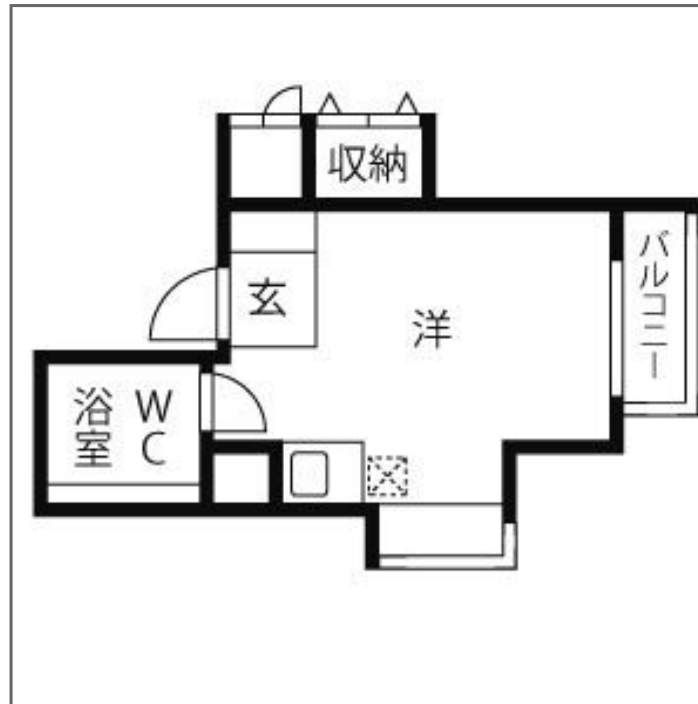
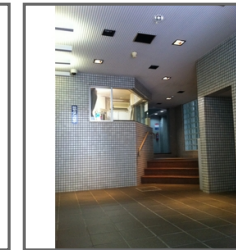
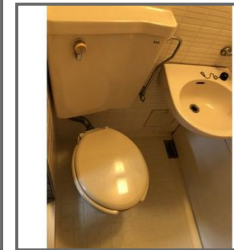
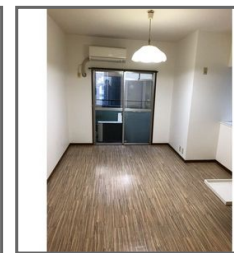


物件種目	[住居用] マンション		
物件名	中山手セントポリア		
所在地	兵庫県神戸市中央区中山手通 4 丁目17-6		
交通	西神山手線「県庁前」徒歩4分		
建築構造	鉄骨鉄筋コンクリート造 地上16階 地下1階		
号室名	4階15 (4階部分)		
間取タイプ	ワンルーム		
専有面積	16.71㎡	開口部方位	東
築年	1985年09月		
現況/入居時期	空室 / 即入		
賃料	42,000 円		
共益費・管理費	3,000円		
敷金	なし		
礼金	42,000円		
保証金	なし	償却・敷引	なし
更新料	なし		
契約期間	2年間		
町内会費			
駐車場			
備考			
トランクルーム(室外収納)付の物件です。			
1年未満の解約は賃料の2ヶ月分、1年以上2年未満の解約は賃料の1ヶ月分の違約金が必要です。 室内天井の照明は残置物です。			
設備			
【位置】角部屋 【条件】保証会社利用必須 【キッチン】IHクッキングヒーター(一個口)・給湯器(都市ガス) 【水廻り】風呂(ユニットバス)・洗面台(浴室内)・トイレ(水洗)・洗濯機置場(室内) 【冷暖房】エアコン(冷暖房) 【収納】シューズボックス 【放送・通信】光ファイバー 【セキュリティ】防犯カメラ・管理人 【その他】水道(公営)・専用ごみ置場・バルコニー/ベランダ・オートバイ駐輪場・ガス(都市ガス)・分譲タイプ・排水(公共下水)・エレベーター・電気・網戸・自転車置場			



この資料は物件の概略紹介資料になります。間取図面、設備、概要などが現況と異なる場合は現況優先となります。

特記事項：

法人契約可・保険：保険要加入 当社指定 2年契約 16,000円（「地震災害一時金特約」をつける場合は 別途4,000円）・鍵交換費用：15,000円（税込/契約時）

兵庫県知事免許(8)第9120号

日生住建株式会社

神戸市中央区二宮町 4 丁目 7 番 4 号

TEL：078-272-1000 FAX：078-272-2700

取引態様：貸主代理